

Statinio projekto pavadinimas <i>Name of project</i>	TRIUKŠMĄ SLOPINANČIŲ SIENELIŲ KLAIPĖDOS GELEŽINKELIO STOTYJE STATYBOS PROJEKTAS			
Statytojas <i>Builder</i>	AB „LTG Infra“			
Statinio adresas <i>Address</i>	STADIONO G. 2, PRIESTOČIO G. 1, KLAIPĖDA			
Statinių grupės <i>Group of buildings</i>	KITI TRANSPORTO STATINIAI (8.6)			
Naudojimo paskirtis <i>Type of usage</i>	SUSISIEKIMO KOMUNIKACIJOS			
Kategorija <i>Building category</i>	YPATINGIEJI STATINIAI			
Statybos rūšis <i>Building type</i>	NAUJO STATINIO STATYBA			
Projekto etapas <i>Stage of project</i>	DARBO PROJEKTAS			
Projekto numeris <i>Number of project</i>	S(GTC)-0066/21-DP-VN			
Statinio projekto dalis <i>Project part</i>	VANDENTIEKIO IR NUOTEKŲ ŠALINIMO DALIS		Bylos (tomo) žymuo <i>Mark</i>	VN
			Bylos (tomo) laida <i>Edition</i>	0
			Tomas <i>Volume</i>	III
			Projekto kalba <i>Project language</i>	LT
Projektuotojas <i>Designer</i>	Pareigos <i>Position</i>	Vardas, pavardė <i>Name</i>	Atestato Nr. <i>Certificate</i>	Parašas <i>Signature</i>
UAB GELEŽINKELIO TIESIMO CENTRAS	Statinio projekto vadovas			
	Statinio projekto dalies vadovė			

PROJEKTO SUDĖTIES ŽINIARAŠTIS

Eil. Nr.	Bylos žymuo	Laida	Pavadinimas	Pastabos
1.	S(GTC)-0066/21-DP-SP,SA	0	Sklypo sutvarkymo (sklypo plano) ir architektūrinė dalis	
2.	S(GTC)-0066/21-DP-SK	0	Konstrukcijų dalis	
3.	S(GTC)-0066/21-DP-VN	0	Vandentiekio ir nuotekų šalinimo dalis	
4.	S(GTC)-0066/21-DP-ŠT	0	Šilumos tiekimo dalis	
5.	S(GTC)-0066/21-DP-E	0	Elektrotechnikos dalis	
6.	S(GTC)-0066/21-DP-ER1	0	Elektroninių ryšių (telekomunikacijų) dalis	
7.	S(GTC)-0066/21-DP-ER2	0	Elektroninių ryšių (telekomunikacijų) dalis. UAB „Skaidula“ tinklai	
8.	S(GTC)-0066/21-DP-GRS	0	Elektroninių ryšių (telekomunikacijų) dalis. Geležinkelio signalizacijos įrenginiai	

0		2021		Statybos leidimui, konkursui ir statybai		
Laida Edition	Data Date	Laidos statusas. Keltimų priežastis (jei taikoma) Reason of the changes made				
Atestatas Certificate	Projektuotojas Designer			Statynys Building		
	 UAB Geležinkelio tiesimo centras Trikampio g. 10, LT-25112 Lentvaris, Trakų r.sav. Tel. (8 5) 269 3202, faks. (8 5) 282 4975, www.gtc.lt			TRIUKŠMĄ SLOPINANČIŲ SIENELIŲ KLAIPĖDOS GELEŽINKELIO STOTYJE STATYBOS PROJEKTAS		
	Pareigos Position	Vardas, pavardė Name	Parašas Signature			
			Dokumentas Document		Laida Edition	
			PROJEKTO SUDĖTIES ŽINIARAŠTIS		0	
Projekto kalba Project language	Statytojas Builder			Zymuo Mark	Lapas Page	
LT	AB „LTG Infra“			S(GTC)-0066/21-DP- PSŽ	1	
					Lapų Pages	
					1	

BYLOS DOKUMENTŲ SUDĖTIES ŽINIARAŠTIS

DOKUMENTO ŽYMUO	LAPŲ SK.	LAIDA	DOKUMENTO PAVADINIMAS	PASTABOS
S(GTC)-0066/21-DP-VN_AL	1	0	Antraštinis lapas	
S(GTC)- 0066/21-DP-VN_PSŽ	1	0	Projekto sudėties žiniaraštis	
S(GTC)- 0066/21-DP-VN_BSŽ	1	0	Bylos sudėties žiniaraštis	
S(GTC)- 0066/21-DP-VN_AR	6	0	Aiškinamasis raštas	
S(GTC)- 0066/21-DP-VN_SKŽ	6	0	Sąnaudų kiekių žiniaraštis	
S(GTC)- 0066/21-DP-VN_B-01	2	0	Sklypo planas su projektuojamais paviršinių nuotekų tinklais M1:500	
S(GTC)- 0066/21-DP-VN_B-02	1	0	Išilginiai profiliai Mv1:100; Mh1:1000	
S(GTC)- 0066/21-DP-VN_B-03	1	0	Drenažinio latako įrengimo schema	
S(GTC)- 0066/21-DP-VN_B-04	1	0	Polimerbetoninio latako schema	
S(GTC)- 0066/21-DP-VN_B-05	1	0	Polimerbetoninio latako įrengimo schema	
S(GTC)- 0066/21-DP-VN_B-06	1	0	PVC ir g/b šulinių schemos	
S(GTC)- 0066/21-DP-VN_B-07	1	0	Pasijungimo į esamą šulinį schema	
S(GTC)- 0066/21-DP-VN_B-08	1	0	Vamzdyno tranšėjoje atviru būdu įrengimo schema	

PROJEKTUI PARENGTI NAUDOTOS LICENCIJUOTOS PROJEKTAVIMO PROGRAMINĖS ĮRANGOS SĄRAŠAS

- Vandentiekio ir nuotekų šalinimo dalis [VN]:
 - *Autodesk Civil Metric LT2021;*
 - *Microsoft Office word 2015.*

0		2021		Statybos leidimui, konkursui.	
Laida Edition	Data Date	Laidos statusas. Keltimų priežastis (jei taikoma) Reason of the changes made			
Atestatas Certificate	Projektuotojas Designer			Statybos Building	
 UAB Geležinkelio tiesimo centras Trikampio g. 10, LT-25112 Lentvaris, Trakų r.sav. Tel. (8 5) 269 3202, faks. (8 5) 282 4975, www.gtc.lt		TRIUKŠMĄ SLOPINANČIŲ SIENELIŲ KLAIPĖDOS GELEŽINKELIO STOTYJE STATYBOS PROJEKTAS			
Pareigos Position	Vardas, pavardė Name	Parašas Signature		Dokumentas Document	
				BYLOS DOKUMENTŲ SUDĖTIES ŽINIARAŠTIS	
				Laida Edition	0
Projekto kalba Project language	Statytojas Builder	Zymuo Mark		Lapas Page	Lapų Pages
LT	AB „LTG Infra“	S(GTC)- 0066/21-DP-VN-BSŽ		1	1

AIŠKINAMASIS RAŠTAS

1. BENDROJI DALIS

1.1. Projekto rengimo pagrindas

Darbo projektas rengiamas AB „LTG Infra“ užsakymu, vadovaujantis patvirtinta projektavimo užduotimi ir techniniu projektu.. Pagal parengtą techninį projektą numatoma pastatyti triukšmą slopinančias sienes Klaipėdos geležinkelio stotyje.

Projektuojamas objektas Klaipėdos mieste. Vadovaujantis STR1.01.08:2002 „Statinio statybos rūšys“, statybos rūšis yra „nauja statyba“.

Vandentiekio ir nuotekų šalinimo projekto dalis parengta vadovaujantis Privalomaisiais dokumentais, gautomis užduotimis ir duomenimis iš kitų projekto dalių rengėjų, normatyviniais ir kitais dokumentais.

1.2. Pagrindiniai norminiai dokumentai

Lietuvos Respublikos statybos įstatymu;

STR 1.01.03:2017 „Statinių klasifikavimas“;

STR 1.04.04:2017 „Statinio projektavimas, projekto ekspertizė“;

STR 1.04.02:2011 „Inžineriniai geologiniai ir geotechniniai tyrimai“;

STR 1.05.01:2017 „Statybą leidžiantys dokumentai. Statybos užbaigimas. Statybos sustabdymas. Savavališkos statybos padarinių šalinimas. Statybos pagal neteisėtai išduotą statybą leidžiantį dokumentą padarinių šalinimas“;

DT 5-00 „Saugos ir sveikatos taisyklės statyboje“;

STR 1.06.01:2016 „Statybos darbai. Statinio statybos priežiūra“;

RSN 156-94 Statybinė klimatologija;

STR 2.07.01:2003 „Vandentiekis ir nuotekų šalinimas. Pastato inžinerinės sistemos. Lauko inžineriniai tinklai“;

D1-193 „Paviršinių nuotekų tvarkymo reglamentas“;

MTR 2.02.01:2006 „Melioracijos statiniai. pagrindiniai reikalavimai“

LST EN 805:2000 „Vandentieka. Lauko sistemos ir jų dalys. Reikalavimai“.

0	2021	Statybai		
Laida Edition	Data Date	Laidos statusas. Keitimų priežastis (jei taikoma) Reason of the changes made		
Atestatas Certificate	Projektuotojas Designer		Statiny Building	
	 UAB Geležinkelio tiesimo centras Trikampio g. 10, LT-25112 Lentvaris, Trakų r.sav. Tel. (8 5) 269 3202, faks. (8 5) 282 4975, www.gtc.lt		TRIUKŠMĄ SLOPINANČIŲ SIENELIŲ KLAIPĖDOS GELEŽINKELIO STOTYJE STATYBOS PROJEKTAS	
Pareigos Position	Vardas, pavardė Name	Parašas Signature		
			Dokumentas Document	Laida Edition
			AIŠKINAMASIS RAŠTAS	0
Projekto kalba Project language	Statytojas Builder		Zymuo Mark	Lapas Page
LT	AB „LTG Infra“		S(GTC)-0066/21-DP-VN-AR	1 6

2. BENDRIEJI DUOMENYS

Objektas: Triukšmą slopinančios sienelės;
Projektuojamo statinio statybos vieta: Klaipėdos miestas; Klaipėdos geležinkelio stotis.;
Statybos rūšis: Nauja statyba;
Statinio paskirtis: Susisiekimo komunikacijos;
Statinių grupės: Kiti transporto statiniai;
Statinio kategorija: Neypatingasis statinys;
Finansavimo šaltinis: Statytojo lėšos.

3. STATYBOS SKLYPO APIBŪDINIMAS

3.1. Žemės sklypo vertinimas

Klimatinės sąlygos Pagal RSN 156-94 duomenis (Klaipėda, jūrinė):

Vidutinis vėjo greitis 5,2 m/s;
Vidutinė metinė oro temperatūra +7,0°C;
Absoliutus oro temperatūros maksimumas + 34,0°C;
Absoliutus oro temperatūros minimumas -33,4°C;
Maksimalus paros kritulių kiekis 73,9 mm;
Maksimalus dirvožemio įšalimo gylis 150 cm (Laukuva).

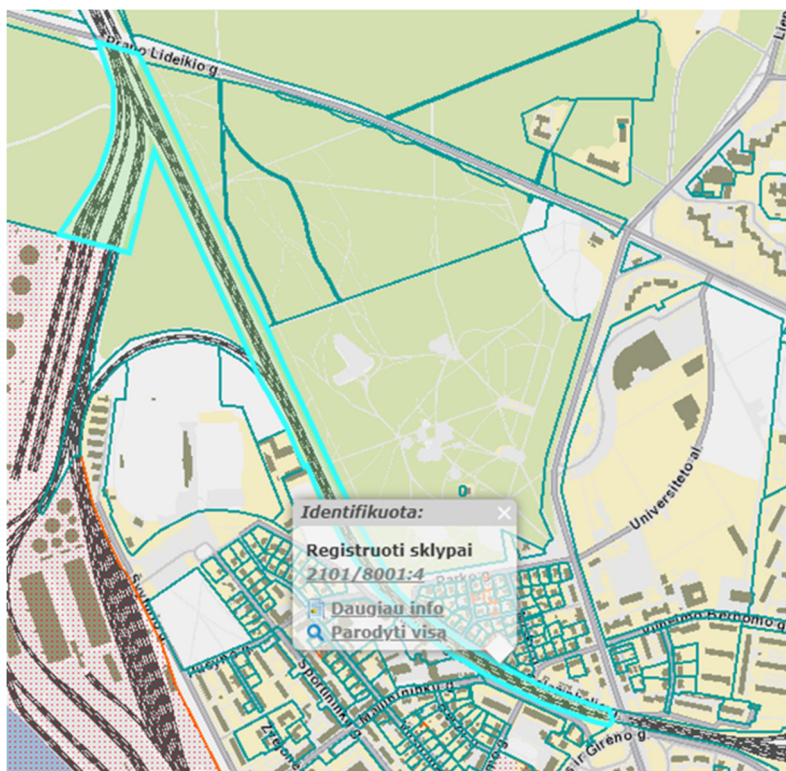
Projektuojamos triukšmą slopinančios sienelės patenka į du AB „LTG Infra“ valdomus sklypus:

1 sklypas:

Žemės sklypas pagal Valstybinės žemės sklypo patikėjimo 2005-02-22 sutartį Nr. 02 yra valdomas AB LTG Infra

- Žemės sklypo plotas: 10.8474 ha;
- Unikalus daikto numeris: . 2101-8001-0004
- Daikto pagrindinė naudojimo paskirtis: Kita;
- Žemės sklypo naudojimo būdas: Susisiekimo ir inžinerinių tinklų koridorių teritorijos;

Žymuo Mark	Lapas Page	Lapų Pages	Laida Edition
S(GTC)-0066/21-DP-VN-AR	2	6	0



1 pav. Objekto vieta

Specialiosios žemės naudojimo sąlygos yra:

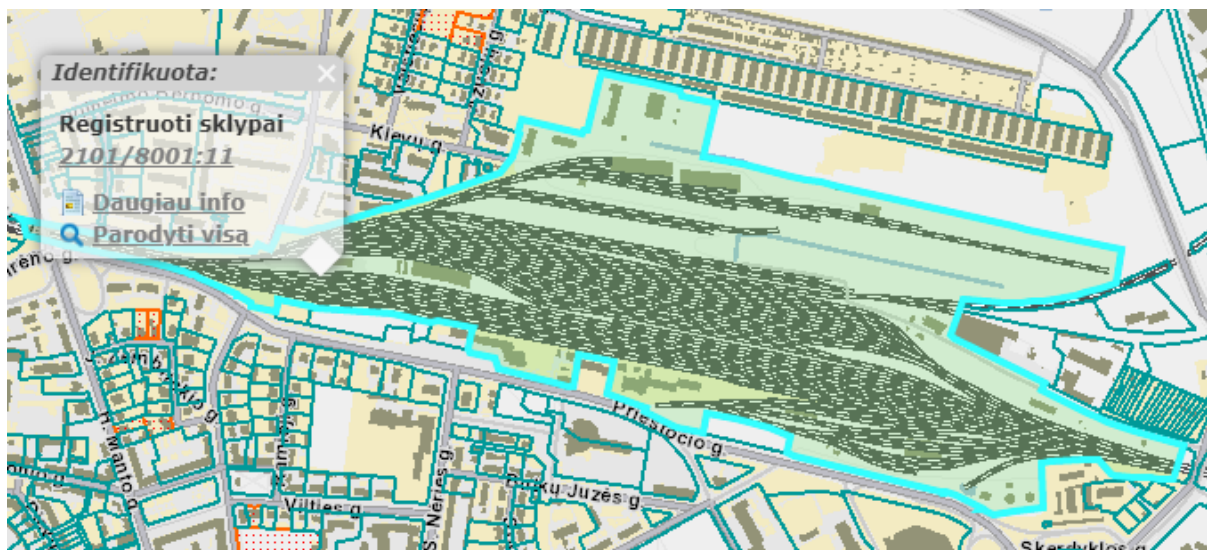
- Geležinkelio kelių ir jų įrenginių apsaugos zona;
- Viešųjų ryšių tinklų elektroninių ryšių infrastruktūros apsaugos zonos
- Skirstomųjų dujotiekių apsaugos zona
- Gruntinių geodezinių ženklų apsaugos zona
- Šilumos perdavimo tinklų apsaugos zonos
- Vandens tiekimo ir nuotekų, paviršinių nuotekų tvarkymo infrastruktūros apsaugos zonos
- Gamybinių objektų sanitarinės apsaugos zonos
- Komunalinių objektų sanitarinės apsaugos zonos
- Elektros tinklų apsaugos zonos;

2 Sklypas: *Klaipėda, Priestočio g. 1*

Žemės sklypas pagal Valstybinės žemės sklypo patikėjimo 2005-02-22 sutartį Nr. 02 yra valdomas AB LTG Infra

- Žemės sklypo plotas: 41.6739 ha;
- Unikalus daikto numeris: . 4400-2124-7781
- Daikto pagrindinė naudojimo paskirtis: Kita;
- Žemės sklypo naudojimo būdas: Susisiekimo ir inžinerinių tinklų koridorių teritorijos;

Žymuo Mark	Lapas Page	Lapų Pages	Laida Edition
S(GTC)-0066/21-DP-VN-AR	3	6	0



2 pav. Objekto vieta

Sklypui nustatytos specialiosios žemės naudojimo sąlygos:

- Komunalinių objektų sanitarinės apsaugos zonos
- Gamybinių objektų sanitarinės apsaugos zonos
- Kultūros paveldo objektų ir vietovių teritorijos, jų apsaugos zonos.
- Požeminio vandens vandenviečių apsaugos zonos
- Šilumos perdavimo tinklų apsaugos zonos
- Geležinkelio kelių ir jų įrenginių, geležinkelio želdinių apsaugos zona;
- Skirstomųjų dujotiekių apsaugos zona
- Vandens tiekimo ir nuotekų, paviršinių nuotekų tvarkymo infrastruktūros apsaugos zonos
- Elektros tinklų apsaugos zonos;
- Viešųjų ryšių tinklų elektroninių ryšių infrastruktūros apsaugos zonos

3.2. Želdiniai

Žemės sklype, kuriame numatomi statybos darbai, želdinių, kurie gali daryti įtaką statybai nėra.

3.3. Geologinės, hidrologinės sąlygos

UAB „Fugro Baltic“ atliko inžinerinius geologinius tyrimus. Inžineriniai geologiniai ir geotechniniai, II geotechninės kategorijos, tyrimai atlikti remiantis STR 1.04.02:2011 „Inžineriniai geologiniai ir geotechniniai tyrimai“. Lauko darbai vykdyti 2019 m. lapkričio mėn. Jų metu išgręžta 14 gręžinių iki 5,0-8,0 m gylio ir šalia jų atliktas gruntų statinis zondavimas.

Geomorfologiniu požiūriu teritorija yra Rimkų moreninio gūbrio fragmento, Drevernos jūrinės lygumos mikrorajonuose, kurie priklauso Vakarų Žemaičių lygumos ir Kuršių marių duburio rajonams, Žemaičių - Kuršo ir Baltijos jūros duburio sritims, kur paviršiuje vyrauja vėlyvojo Nemuno ledynmečio, Baltijos stadijos grunta.

Žymuo Mark	Lapas Page	Lapų Pages	Laida Edition
S(GTC)-0066/21-DP-VN-AR	4	6	0

Ištirtą litologinį–geologinį pjūvį sudaro holoceno technogeniniai (tIV) ir vėlyvojo Nemuno ledynmečio, Baltijos stadijos limnoglacialiniai gruntai (lgIIIbl), kurie sudaryti iš įvairaus rupumo smėlių ir glacialiniai (gtIIIbl) gruntai, sudaryti iš moreninio smėlingo dulkingo molio ir smulkaus smėlio.

Tyrimo metu požeminis vanduo sutiktas 1,8 – 7,3 m (4,8 – 9,60 m abs. a.) gylyje. Požeminis vanduo kaupiasi vid. rupumo smėlyje bei moreniniame smėlingame dulkingame molyje esančiuose vandeningo smėlio lėšiuose. Pavasario polaidžio ir ilgalaikių liūčių metu aukščiausias prognozuojamas požeminio vandens lygis bus ~0,5 m aukščiau už nustatytą tyrimo metu, o, kai kur, virš molingo grunto, gali laikinai kauptis podirvio vanduo. Remiantis STR 1.04.02:2011 „Inžineriniai geologiniai ir geotechniniai tyrimai“ 2 priedu, tirtos teritorijos hidrogeologinės sąlygos vertinamos kaip sudėtingos.

4. PROJEKTUOJAMO OBJEKTO APRAŠYMAS

Sklype vyrauja smėlingi gruntai. Paviršiniai vandenys natūraliai infiltruojasi į gruntą.

Įrenginėjant triukšmo sienelių pamatus išlaikomi saugūs atstumai iki esamų tinklų. Esamos sistemos išsaugomos.

Į **1B, 2 ir 5 sieneles** susidaro status šlaitas nuo geležinkelių kelių. Tarp sienutės ir geležinkelių kelių projektuojami g/b latakai paviršiniam vandeniui surinkti. Vanduo iš latakų patenka į PVC Dn425 šulinius ir PVC DN200 nuvedami į esamus lietaus surinkimo tinklus.

Latakai dviejų tipų – I (0,35, 0,5 m gylio) ir II (0,75; 1,0 ir 1,25 m gylio).

Latakų blokų ilgis 1,5 m, latakų dangčių 0,75m.

Sumontuotuose latakuose suformuojamas nuolydis. Nuolydis formuojamas – išbetonuojant lataką dugną su nuolydžiu.

Ties 6 sienele nuo rampos paviršinis vanduo surenkamas polimeriniais latakais, kur prijungiamas į esamą lietaus tinklą per naujai įrengiamus PVC425 šulinius (L3-1). Ant esamo paviršinių nuotekų tinklo montuojamas g/b šulinys d1000

Lygiose teritorijoje vanduo natūraliai infiltruosis į gruntą.

Pastabos:

Vykdamas žemės darbus inžinerinių tinklų apsaugos zonoje turi dalyvauti šiuos tinklus eksploatuojančios organizacijos atstovai.

DP lyginant TP padaryti šie keitimai:

1. L3-2 pakeistas iš PVC d425 į g/b d1000;
2. Latakų dangčiai vis vienodo ilgio 0,75m
3. Iš polimerbetoninių latakų pasijungimas daromas per lataką l=0,5 m su ištekėjimo anga dugne d100.

5. PROJEKTUOJAMŲ TINKLŲ APSAUGOS ZONOS

Vandens tiekimo ir nuotekų, paviršinių nuotekų tvarkymo infrastruktūros apsaugos zonų dydis:

- Vandens tiekimo ir nuotekų, paviršinių nuotekų tvarkymo vamzdynų, įrengiamų iki 2,5 metro gylyje, apsaugos zona – išilgai vamzdyno trasos esanti žemės juosta, kurios ribos yra po 2,5 metro į abi puses nuo vamzdyno ašies, po šia juosta esanti žemė bei vanduo virš šios juostos.

6. BENDRIEJI TECHNINIAI RODIKLIAI

Žymuo Mark	Lapas Page	Lapų Pages	Laida Edition
S(GTC)-0066/21-DP-VN-AR	5	6	0

Eil. Nr.	Charakteristika	Rodiklis, m
1.	Klojamų vamzdžių/latakų ilgis, viso, m	536
1.1	Tarpabėginiai I tipo blokai h–0,35 m, l-1,5m	217,5
1.2	Tarpabėginiai I tipo blokai h–0,5 m, l-1,5m	163,5
1.3	Tarpabėginiai II tipo blokai h–0,75 m, l-1,5m	66
1.4	Polimerbetonio latakai, 1000x150x135	60,5
1.5	Savitakinių PVC nuotekų Dn200 mm N klasės vamzdžiai	28

Pozicija Eil.Nr.	Pavadinimas ir techninės charakteristikos	Mato vnt.	Kiekis (DP)	Kiekis (TP)	Skirtumas	Pastabos
TARPABĖGINIAI LATAKAI. ATKARPA TIES 5 SIENUTE. IKI L1-1 ŠULINIO						
1.1.	Tarpabėginiai I tipo blokai h–0,35 m, l-1,5m ir jų montavimas	m/vnt.	177/118	177/118	0	-
1.2.	Tarpabėginiai I tipo blokai h–0,5 m, l-1,5m ir jų montavimas	m/vnt.	84/56	84/56	0	-
1.3.	I tipo latakų (h – 0,35 m) dangčiai, l-0,75m	m/vnt.	177/236	177/118	-/118	2
1.4.	I tipo latakų (h – 0,5 m) dangčiai, l-0,75m	m/vnt.	84/112	84/56	-/56	2
1.5.	Latako galinės sienutės užbetonavimas (I tipo h-35) ir D200 išleidimo įrengimas	vnt	1	0	1	14
1.6.	Latako galinės sienutės užbetonavimas (I tipo h-50) ir D200 išleidimo įrengimas	vnt	1	0	1	14
1.7.	Smėlio pasluoksnio įrengimas	m ³	6,53	4,6	1,93	3
1.8.	Griovio (latakų) užpylimas skalda 8-16mm	m ³	13	13	0	-
1.9.	Teptinės hidroizoliacijos iš dviejų kaučiukinės mastikos sluoksnių ant vieno gruntuojamo sluoksnio įrengimas	m ²	364.50	352	12.5	4
1.10.	Betonuojamas nuolydis latake, C25/30	m ³	8	8	0	-
1.11.	Grunto kasimas	m ³	137	100	37	5
1.12.	Tranšėjų kasimas rankiniu būdu	m ³	15	10	5	5
1.13.	Grunto tankinimas motorizuotu vibrovalu, kai gruntas išlyginamas rankiniu būdu	m ³	26	10	16	6
1.14.	Griovio (latakų) užpylimas gruntu	m ³	50	50	0	-
1.15.	Neaustinė filtrinė geotekstilė (geotekstilės perimetras b=1,35m b=1,60 m)	m ²	283,2	239	44,2	7

0		2021		Statybai	
Laida <i>Edition</i>		Data <i>Date</i>		Laidos statusas. Keitimų priežastis (jei taikoma) <i>Reason of the changes made</i>	
Atestatas <i>Certificate</i>		Projektuotojas <i>Designer</i>		Statynys <i>Building</i>	
		 UAB Geležinkelio tiesimo centras Trikampio g. 10, LT-25112 Lentvaris, Trakų r.sav. Tel. (8 5) 269 3202, faks. (8 5) 282 4975, www.gtc.lt		TRIUKŠMĄ SLOPINANČIŲ SIENELIŲ KLAIPĖDOS GELEŽINKELIO STOTYJE STATYBOS PROJEKTAS	
		Pareigos <i>Position</i>	Vardas, pavardė <i>Name</i>	Parašas <i>Signature</i>	
		Dokumentas <i>Document</i>			Laida <i>Edition</i>
		SĄNAUDŲ KIEKIO ŽINIARAŠTIS			0
Projekto kalba <i>Project language</i>		Statytojas <i>Builder</i>		Zymuo <i>Mark</i>	Lapas <i>Page</i>
LT		AB „LTG Infra“		S(GTC)-0066/21-DP-VN_SKŽ	1
					6

1.16.	Neaustinė filtrinė geotekstilė (geotekstilės perimetras $b=1,65m$ $b=1,90m$)	m ²	159,6	139	20.6	7
1.17.	<i>PVC drenažo šulinių su sėsdinamąja dalimi įrengimas</i>					
1.16.1	Plastmasinio kanalizacijos šulinio Dn425 skersmens montavimas:	vnt.	1	1	0	-
1.16.2	Vamzdžio jungtis d200	vnt	2	0	2	11
1.16.3	Šulinio 425mm dugnas	vnt.	1	1	0	-
1.16.4	Dn425mm skersmens šulinio prailginimo stovas, l=1000mm- l=2000mm	vnt.	1	1	0	10
1.16.5	Sandarinio tarpinės 425 mm ket. dangčio telesk.vamzdžiui	vnt.	1	1	0	-
1.16.6	Ketinis plaukiojančio tipo dangtis su automatine fiksacija D425	vnt.	1	1	0	-
1.16.7	Grunto kasimas šuliniui Dn425	m ³	1,1	1,1	0	-
11.16.8	Grunto užpylimas/tankinimas (aplank šulinį)	m ³	1	1	0	-
1.18.	Savitakinių PVC nuotekų Dn200 mm N klasės vamzdžiai ir jų montavimas	m	8	8	0	-
1.19.	Pasijungimas d200 į esamą g/b šulinį	vnt	1	0	1	12
1.20.	Protarpis D200	vnt	1	0	1	12
1.21.	Išlyginamasis sluoksnis iš smėlio	m ³	0.48	0,48	0	-
1.22.	Tranšėjos kasimas	m ³	15	15	0	-
1.23.	Tranšėjos užpylimas/tankinimas	m ³	14,75	15	-0,25	8
1.24.	Vandens pašalinimas iš tranšėjos	kompl	1	0	1	15
TARPABĖGINIAI LATAKAI. ATKARPA TIES 1B-2 SIENUTE. IKI L2-1 ŠULINIO						
2.1.	Tarpabėginiai I tipo blokai h–0,35 m, l-1,5m ir jų montavimas	m/vnt.	40,5/27	40,5/27	0	-
2.2.	Tarpabėginiai I tipo blokai h–0,5 m, l-1,5m ir jų montavimas	m/vnt.	79,5/53	79,5/53	0	-
2.3.	Tarpabėginiai II tipo blokai h–0,75 m, l-1,5m ir jų montavimas	m/vnt.	66/44	66/44	0	-
2.4.	I tipo latakų (h – 0,35 m) dangčiai, l-0,75m	m/vnt.	40,5/54	40,5/27	-/27	2
2.5.	I tipo latakų (h – 0,5 m) dangčiai, l-0,75m	m/vnt.	79,5/106	79,5/53	-/53	2
2.6.	II tipo latakų (h – 0,75 m) dangčiai, l-0,75m	m/vnt.	66/88	66/88	0	-

Žymuo Mark	Lapas Page	Lapų Pages	Laida Edition
	S(GTC)-0066/21-DP-VN_SKŽ	2	6

2.7.	Latako galinės sienutės užbetonavimas (II tipo h-75) ir D200 išleidimo įrengimas	vnt	1	0	1	14
2.8.	Smėlio pasluoksnio įrengimas	m ³	5,64	4,5	1,14	3
2.9.	Griovio (latakų) užpylimas skalda 8-16mm	m ³	13	13	0	
2.10.	Teptinės hidroizoliacijos iš dviejų kaučiukinės mastikos sluoksnių ant vieno gruntuojamo sluoksnio įrengimas	m ²	338,25	333	5,25	4
2.11.	Betonuojamas nuolydis latake, C25/30	m ³	8	8	0	-
2.12.	Grunto kasimas	m ³	162	135	27	5
2.13.	Tranšėjų kasimas rankiniu būdu	m ³	18	14	4	5
2.14.	Grunto tankinimas motorizuotu vibrovolu, kai gruntas išlyginamas rankiniu būdu	m ³	23	14	9	6
2.15.	Griovio (latakų) užpylimas gruntu	m ³	67	67	0	-
2.16.	Neaustinė filtrinė geotekstilė (geotekstilės perimetras b=1,35m b=1,60)	m ²	64,8	55	9,8	-
2.17.	Neaustinė filtrinė geotekstilė 4 (geotekstilės perimetras b=1,65m b=1,90m)	m ²	151,05	132	19,05	-
2.18.	Neaustinė filtrinė geotekstilė (geotekstilės perimetras b=2,5m b=2.7m)	m ²	178,2	165	13,2	-
2.19.	<i>PVC drenažo šulinių su sėsdinamąja dalimi įrengimas</i>					-
2.19.1.	Plastmasinio kanalizacijos šulinio Dn425 skersmens montavimas:	vnt.	1	1	0	-
2.19.2.	Šulinio 425mm dugnas	vnt.	1	1	0	-
2.19.3.	Dn425mm skersmens šulinio prailginimo stovas, l= 2000mm	vnt.	1	1	0	-
2.19.4.	Sandarinimo tarpinės 425 mm ket. dangčio telesk.vamzdžiui	vnt.	1	1	0	-
2.19.5.	Ketinis plaukiojančio tipo dangtis su automatine fiksacija D425	vnt.	1	1	0	-
2.19.6.	Vamzdžio jungtis d200	vnt	2	0	2	11
2.19.7.	Grunto kasimas šuliniui Dn425	m ³	1.3	1,3	0	-
2.19.8.	Grunto užpylimas/tankinimas (aplank šulinį)	m ³	1.2	1,2	0	-

Žymuo Mark	Lapas Page	Lapų Pages	Laida Edition
	S(GTC)-0066/21-DP-VN_SKŽ	3	6

2.20.	Savitakinių PVC nuotekų Dn200 mm N klasės vamzdžiai ir jų montavimas	m	10	10	0	-
2.20.1.	Išlyginamasis sluoksnis iš smėlio	m ³	0.6	0,6	0	-
2.20.2.	Tranšėjos kasimas	m ³	18	18	0	-
2.20.3.	Tranšėjos užpylimas/tankinimas	m ³	17.00	17	0	-
2.21.	Pasijungimas d200 į esamą g/b šulinį	vnt	1	0	1	12
2.22.	Protarpis D200	vnt	1	0	1	12
2.23.	Vandens pašalinimas iš tranšėjos	kompl	1	0	1	15
DEMONTAVIMAS						
3.1.	Lietaus surinkimo latakų demontavimas	m	465	465	0	-
3.2.	Statybinio laužo išvežimas	t	61	61	0	-
POLIMERBETONIO LATAKAI. ATKARPA TIES 6 SIENUTE. IKI L3-2 ŠULINIO						
4.1.	Polimerbetoniniai latakai paviršinio vandens surinkimui 1000x135x150mm	m	60	61	-1	9
4.2.	Polimerbetoniniai latakai 500x135x150 mm su ruošiniu vamzdžiui d110	m	0,5	-	0,5	9
4.3.	Juostinės, kalio ketaus grotelės polimeriniams latakams	m	60,5	61	-0,5	9
4.4.	Betonas latakų montavimui C25/30	m ³	16	16	0	-
4.5.	Grindinio iš lauko akmenų demontavimas	m ³	16	16	0	-
4.6.	<i>PVC drenažo šulinių su sėsdinamąja dalimi įrengimas</i>					
4.6.1.	Plastmasinio kanalizacijos šulinio Dn425 skersmens montavimas:	vnt.	1	2	-1	13
4.6.2.	Šulinio 425mm dugnas	vnt.	1	2	-1	13
4.6.3.	Dn425mm skersmens šulinio prailginimo stovas, l= 2000mm	vnt.	1	2	-1	13
4.6.4.	Sandarinio tarpinės 425 mm ket. dangčio telesk.vamzdžiui	vnt.	1	2	-1	13
4.6.5.	Ketinis plaukiojančio tipo dangtis su automatine fiksacija D425	vnt.	1	2	-1	13
4.6.6.	Vamzdžio jungtis d110	vnt	1	0	1	11

4.6.7.	Vamzdžio jungtis d200	vnt	1	0	1	11
4.6.8.	PVC atvamzdis d110 montuojamas iš polimerbetoninių latakų išleisti vandenį į PVC šuinį	m	1,5	0	1,5	11
4.6.9.	PVC alkūnė 90° d110	vnt	1	0	1	11
4.6.10.	Grunto kasimas šuliniui Dn425	m ³	1,3	2,6	-1,3	13
4.6.11.	Grunto užpylimas/tankinimas (aplank šulinį)	m ³	1,2	2,4	-1,2-	13
4.7.	<i>G/B šulinio D1000</i>					
4.7.1.	G/b nuotekų šulinys, d1,0m šulinio įrengimas H iki 2,00 m gylio, su kalas ketaus dangčiu su užraktu (atlaikančio transporto apkrovas 25t) (1 vnt); su lipynėmis (1 kompl), šulinio hidroizoliacija (1 kompl); ((Betono išėiga šuliniui ~0,68 m ³ , latakams jame ~0,46 m ³)	kompl	1	0	1	13
4.7.2.	Protarpis vamzdžiui d300	vnt	2	0	2	13
4.7.3.	Protarpis vamzdžiui d200	vnt	1	0	1	13
4.7.4.	Šulinio montavimas ant esamo tinklo	kompl	1	0	1	13
4.7.5.	Tranšėjos kasimas	m ³	3,5	0	3,5	13
4.7.6.	Tranšėjos užpylimas/tankinimas	m ³	1,7	0	1,7	13
4.8.	Savitakinių PVC nuotekų Dn200 mm N klasės vamzdžiai ir jų montavimas	m	10	10	0	-
4.9.	Išlyginamasis sluoksnis iš smėlio	m ³	0,6	0,6	0	-
4.10.	Tranšėjos kasimas	m ³	18	18	0	-
4.11.	Tranšėjos užpylimas/tankinimas	m ³	17	17	0	-
4.12.	Vandens pašalinimas iš tranšėjos	kompl	1	0	1	15

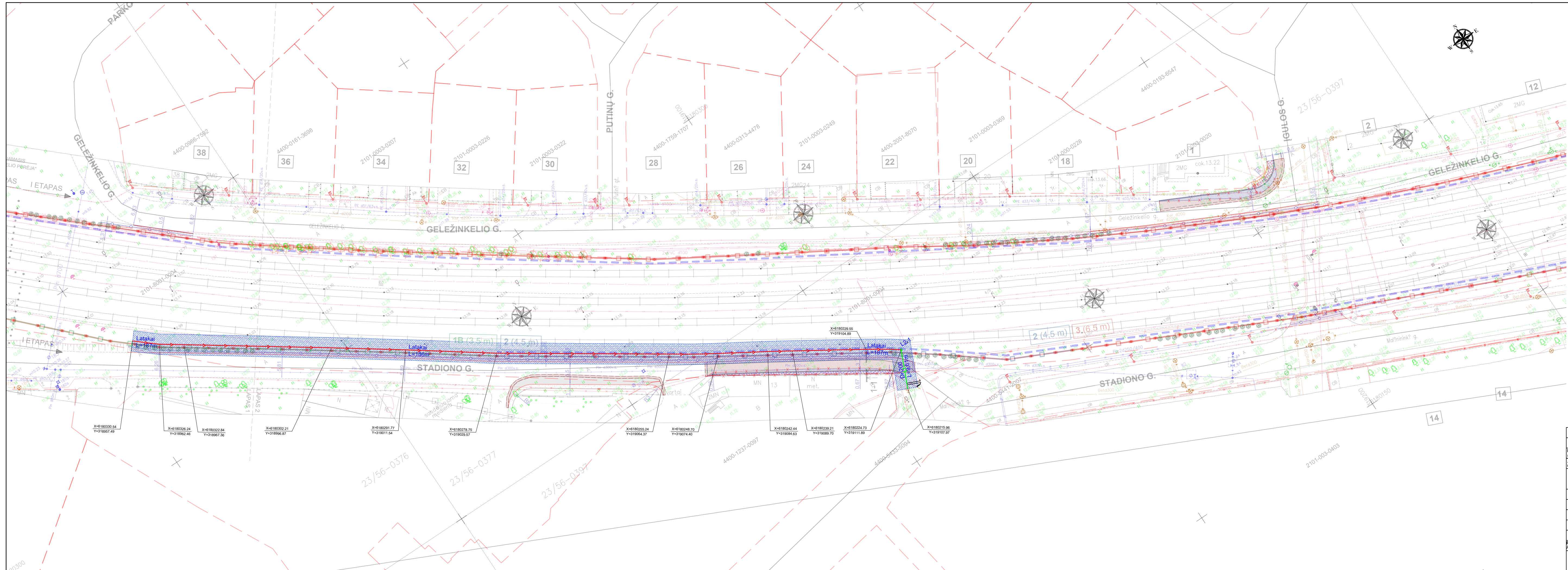
PASTABOS.

1. Visi kiekiai priimti su montavimo darbais.
2. TP buvo nurodyti netinkamas latakų dangčių ilgis. Latakų dangčiai yra 0,75 m ilgio, o ne 1,5 m.
3. Smėlio pasluoksnis yra 0,05 m, I tipo latakams plotis 0,5 m, II tipo latakams plotis 0,8 m padauginus iš atitinkamo ilgio gaunama kiek kubų reikės smėlio pasluoksniui įrengti.
4. I tipo latakų išmatavimai iš išorės, I – 0,35 latakų h-0,45, b-0,4 (0,392); I – 0,5 h-0,6, b-0,4 (0,392) II tipo II-075 h-0,85, b-0,7.

Žymuo Mark	Lapas Page	Lapų Pages	Laida Edition
	S(GTC)-0066/21-DP-VN_SKŽ	5	6

5. Tranšėjos kasamos tokio pločio I-0,35 latakų: 0,5x0,5 latakų ilgis; I-0,5 latakų: 0,65x0,5 latakų ilgis, II -0,75: 0,9x0,8x latakų ilgis. Taip pat įvertinama, kad kasama tranšėja didesnė už reikiama, kad paskui išlyginama būtų. .
6. Tankinimas atliekamas 20 cm (pagal technines specifikacijas) per visą iškastos tranšėjos ilgį ir plotį.
7. Geotekstilės perimetras TP neteisingai apskaičiuotas, nes geotekstilė įrengiama aplink skalda ir smėlio pasluosknį (žr. brėžinį drenažinio latakų įrengimo schema)
8. Sumažėja, nes išskaičiuotas vamzdžio tūris.
9. Pakeistas pasijungimas į šulinį, nes neteisingas pajungimas numatytas pajungiant į šulinį.
10. DP pagylinome šulinį, kad neužsaltų ištekėjimas.
11. Nenumatyta TP koku būdu pasijungs į PVC šulinį latakai.
12. TP nebuvo numatyta ir įvertinta: pasijungimas į esamą G/B šulinį (skylės išmušimas ir įstatyto vamzdžio užtaisymas, protarpis vamzdiniui) .
13. Įrengimas vienas PVC šulinys o kitas įrengiamas g/b d1000, nes šulinio diametras per mažas, kad į jį galima būtų pajungti d300 vamzdžius.
14. TP brėžiniuose numatyta, kiekiuose ne. DP papildyti kiekiu pasijungimu.
15. TP nebuvo numatyta statybų metu susidariusio vandens šalinimas iš tranšėjų.

Žymuo Mark	Lapas Page	Lapų Pages	Laida Edition
S(GTC)-0066/21-DP-VN_SKŽ	6	6	0

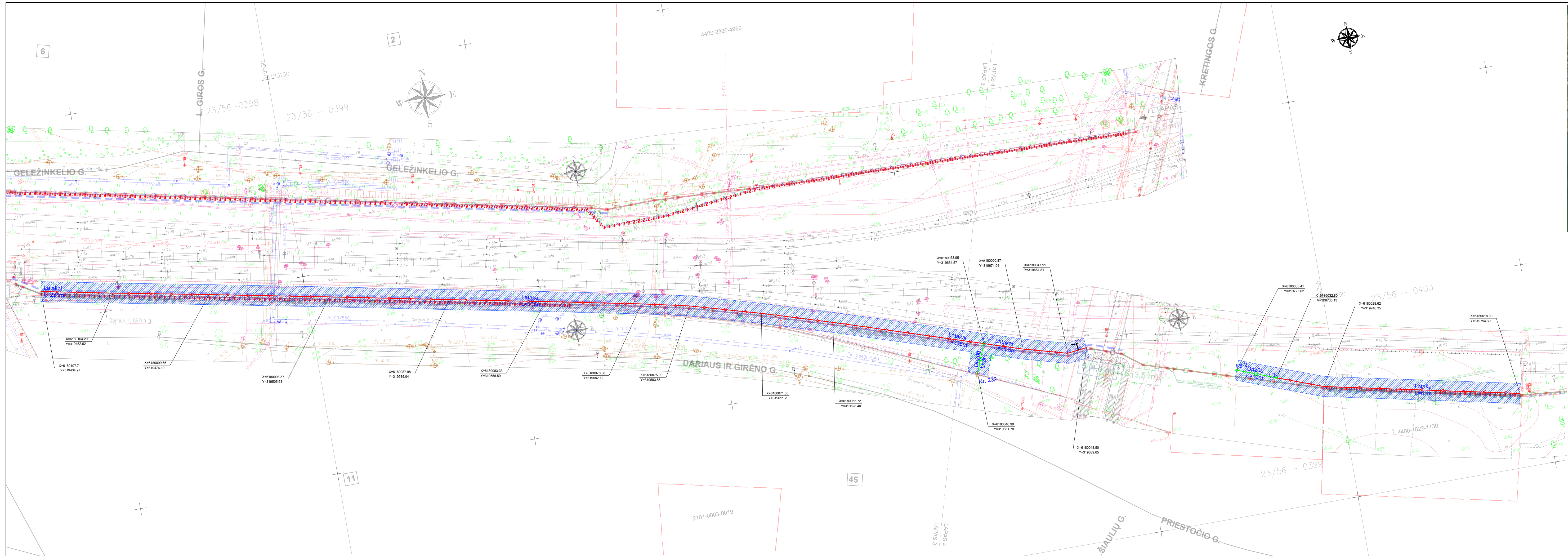


VN DALIES SUTARTINIAI ŽYMĖJIMAI:

	Proj. paviršinio lietaus surinkimo latakai
	Proj. PVC šulinys
	Proj. lietaus tinklai iš PVC vamzdžių;
	Proj. šulinio numeris
	Demontavimo linija
	Projektuojamas triukšmą slopinančios sienelės pamatas
	Sklypo riba

1. Aukščių sistema - LAS07;
2. Koordinatų sistema - LKS-94;
3. Iki statybos darbus pradžios kviešti inžinerinių tinklų savininkų atstovus (dėl kabelių padėties patikrinimo vietoje);
4. Vykdam statybos darbus, kabelio apsaugos zonoje darbus atlikti rankiniu būdu.

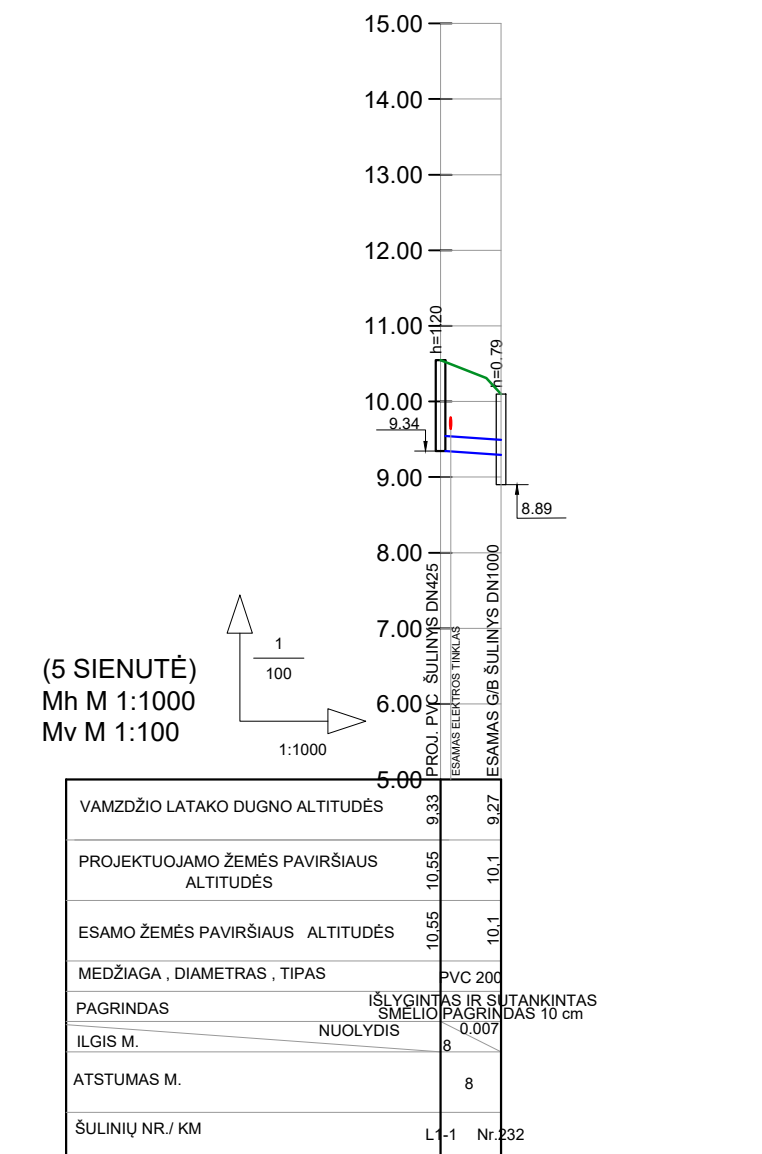
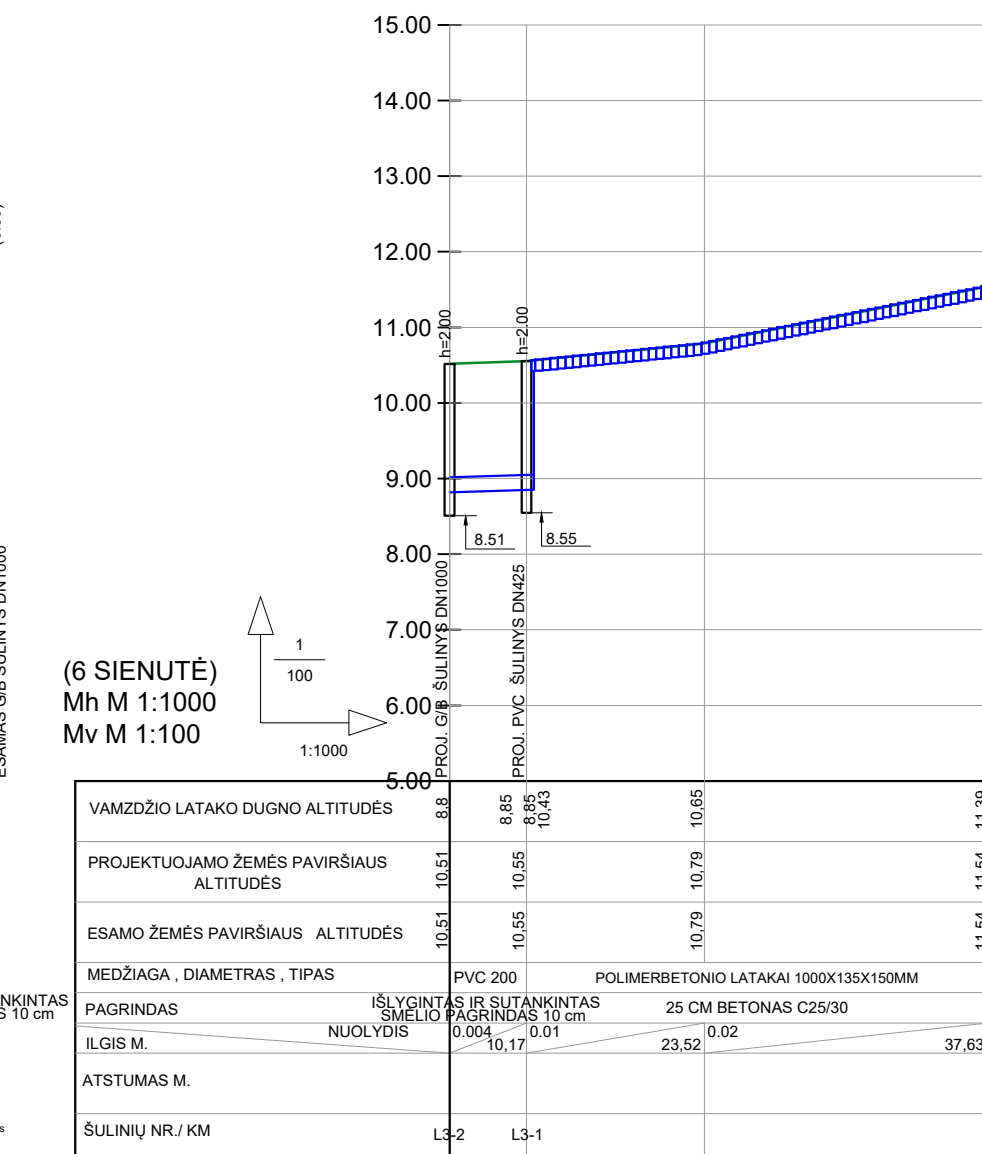
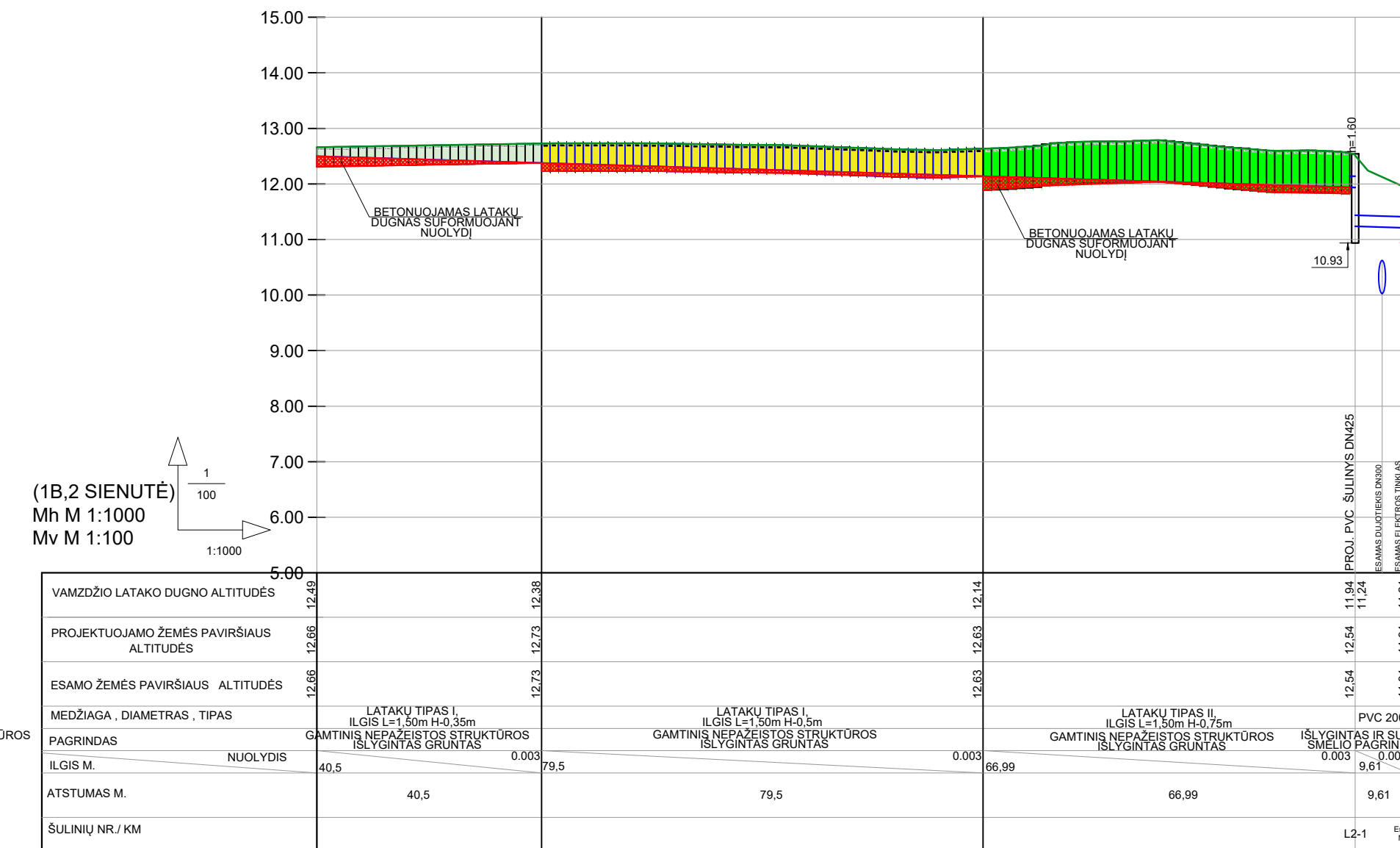
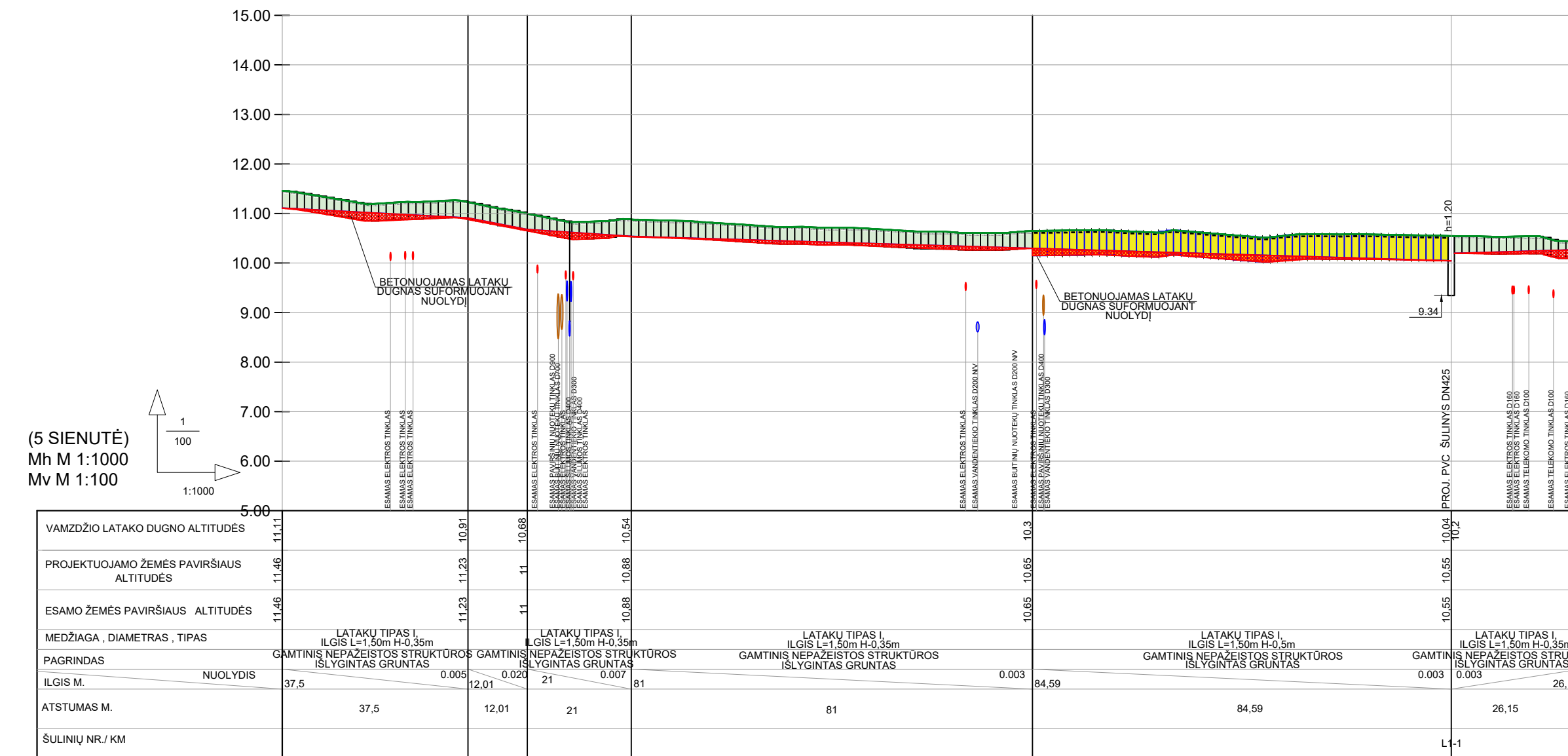
0	2021-04	Statybai	
Laida Edition	Data Date	Laidos statusas. Keitimų priežastis (jei taikoma) Reason of the changes made	
Atestatas Certificate	Projektuotojas Designer	Statyba Building	
		TRIUKŠMĄ SLOPINANČIŲ SIENELIŲ KLAIPĖDOS GELEŽINKELIO STOTYJE STATYBOS PROJEKTAS	
Paralgis Position	Vardas, pavardė Name	Parašas Signature	
Brėžinys Drawing	SKLYPO PLANAS SU PROJEKTUOJAMAIMS PAVIRŠINIŲ NUOTEKŲ TINKLAIS M1:500		Laida Edition 0
Projekto laidas Project layout	Statytojas Builder	Zymuo Mark	Lapas Page 1
LT	AB „LTG INFRA“	S(GTC)-0066/21-DP-VN-B.01	Lapa Page 2



VN DALIES SUTARTINIAI ŽYMĖJIMAI:

	Proj. paviršinio lietaus surinkimo latai
	Proj. PVC šulinys
	Proj. lietaus tinklai iš PVC vamzdžių;
	Proj. šulinio numeris
	Demontavimo linija
	Projektuojamas triukšmą slopinančios sienelės pamatas
	Sklypo riba

1. Aukščių sistema - LAS07;
2. Koordinacijų sistema - LKS-94;
3. Iki statybos statybos darbų pradžios kviesti inžinerinių tinklų savininkų atstovus (dėl kabelių padėties patikrinimo vietoje);
4. Vykdamant statybos darbus, kabelio apsaugos zonoje darbus atlikti rankiniu būdu.



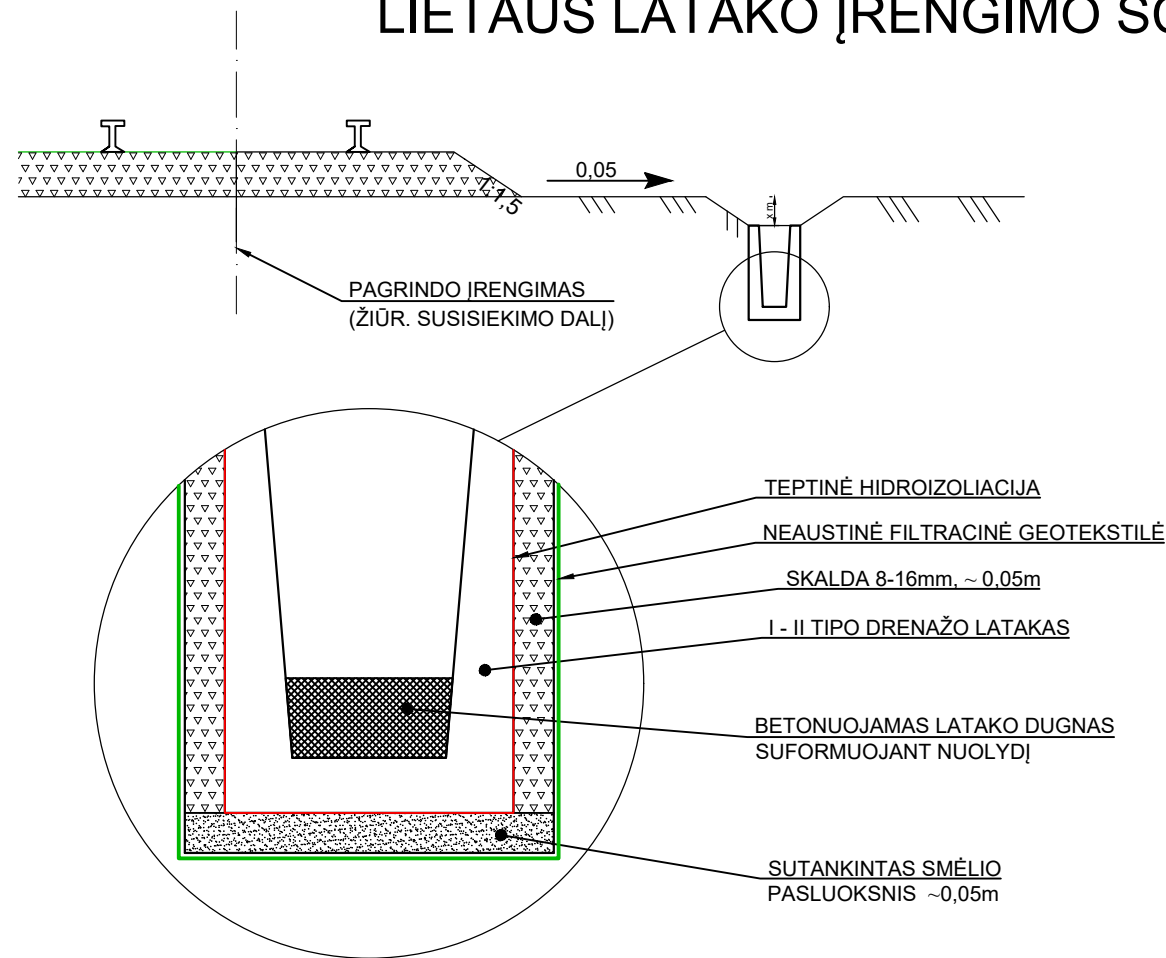
1. ŽEMĖS DARBUS INŽINERINIŲ TINKLŲ APSAUGOS ZONOJE VYKDYTI DALYVAUJANT ŠIUOS TINKLUS EKSPLOATUOJANČIŲ ORGANIZACIJŲ ATSTOVAMS. TIES TINKLŲ SUSIKIRTIMAIS ŽEMĖS DARBUS BŪTINA ATLIKTI RANKINIŲ BŪDU.
2. PAVIRŠINIŲ NUOTEKŲ GELŽBETONINIUS ŠULINIUS MONTUOTI PAGAL ŠULINIŲ MONTAVIMO KATALOGĄ LK1 UAB "EKOPROJEKTAS", 1994m.
3. PVC ŠULINIUS MONTUOTI PAGAL PLASTIKINIŲ VAMZDŽIŲ PROJEKTAVIMO IR MONTAVIMO TAISYKLES.
4. G/B APŽIŪROS ŠULINIUOSE ĮRENGTI PAKABINAMAS KOPETĖLES.
5. ESAMUS TINKLŲ SUSIKIRTIMŲ ATLITUDES TIKSLINTI STATYBOS METU.

1. ŽEMĖS DARBUS INŽINERINIŲ TINKLŲ APSAUGOS ZONOJE VYKDYTI DALYVAUJANT ŠIUOS TINKLUS EKSPLOATUOJANČIŲ ORGANIZACIJŲ ATSTOVAMS. TIES TINKLŲ SUSIKIRTIMAIS ŽEMĖS DARBUS BŪTINA ATLIKTI RANKINIŲ BŪDU.
2. PAVIRŠINIŲ NUOTEKŲ GELŽBETONINIUS ŠULINIUS MONTUOTI PAGAL ŠULINIŲ MONTAVIMO KATALOGĄ LK1 UAB "EKOPROJEKTAS", 1994m.
3. PVC ŠULINIUS MONTUOTI PAGAL PLASTIKINIŲ VAMZDŽIŲ PROJEKTAVIMO IR MONTAVIMO TAISYKLES.
4. G/B APŽIŪROS ŠULINIUOSE ĮRENGTI PAKABINAMAS KOPETĖLES.
5. ESAMUS TINKLŲ SUSIKIRTIMŲ ATLITUDES TIKSLINTI STATYBOS METU.

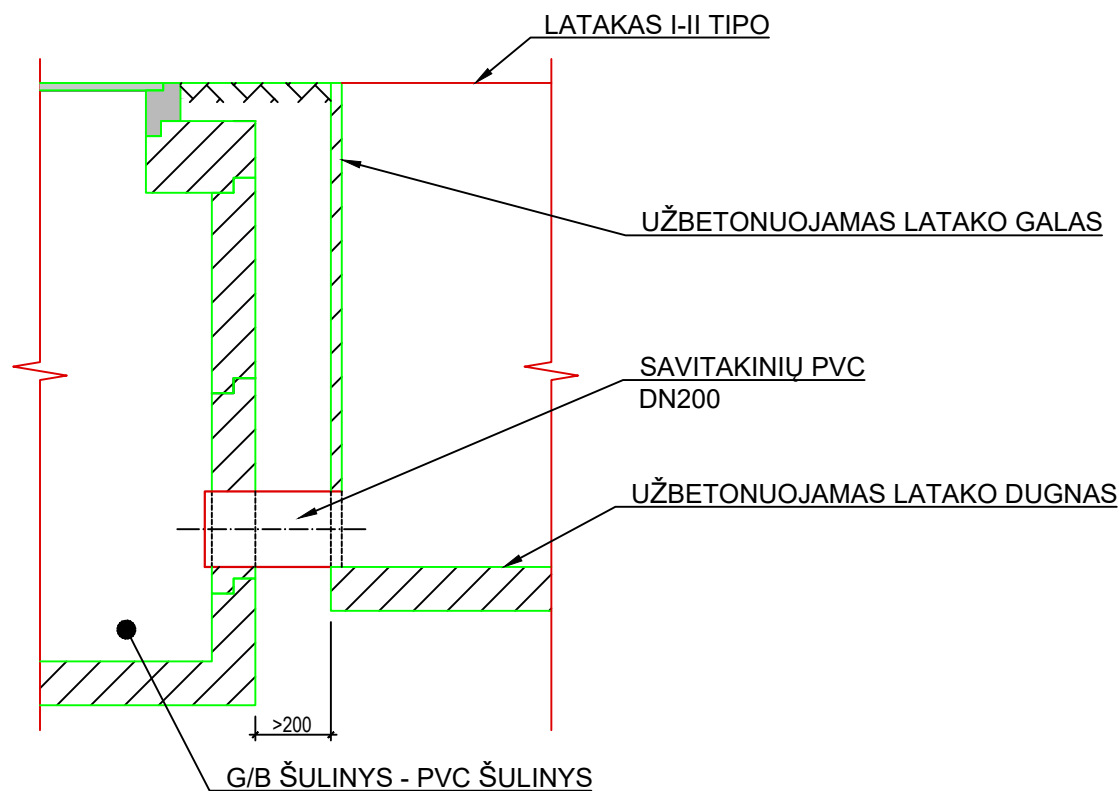
1. ŽEMĖS DARBUS INŽINERINIŲ TINKLŲ APSAUGOS ZONOJE VYKDYTI DALYVAUJANT ŠIUOS TINKLUS EKSPLOATUOJANČIŲ ORGANIZACIJŲ ATSTOVAMS. TIES TINKLŲ SUSIKIRTIMAIS ŽEMĖS DARBUS BŪTINA ATLIKTI RANKINIŲ BŪDU.
2. PAVIRŠINIŲ NUOTEKŲ GELŽBETONINIUS ŠULINIUS MONTUOTI PAGAL ŠULINIŲ MONTAVIMO KATALOGĄ LK1 UAB "EKOPROJEKTAS", 1994m.
3. PVC ŠULINIUS MONTUOTI PAGAL PLASTIKINIŲ VAMZDŽIŲ PROJEKTAVIMO IR MONTAVIMO TAISYKLES.
4. G/B APŽIŪROS ŠULINIUOSE ĮRENGTI PAKABINAMAS KOPETĖLES.
5. ESAMUS TINKLŲ SUSIKIRTIMŲ ATLITUDES TIKSLINTI STATYBOS METU.

0	2021-04	Statybai	
Laida Edition	Data Date	Laidos statusas. Keitimų priežastis (jei taikoma) Reason of the changes made	
Atestatas Certificate	Projektuotojas Designer	UAB Geležinkelio tiesimo centras Trikampio g. 10, LT-25112 Lentvaris, Trakų r.sav. Tel. (8 5) 269 3202. faks. (8 5) 282 4975. www.gtc.lt	Statybos Building
	Pareigos Position	Vardas, pavardė Name	Parašas Signature
		Brižnys Drawing	
		IŠILGINIAI PROFILIAI Mv1:100 Mh1:1000	
Projektuotojas Designer	Statytojas Builder	Žymuo Mark	Lapas Page
LT	AB „LTG INFRA“	S(GTC)-0066/21-DP-VN-B.02	1

LIETAUS LATAKO ĮRENGIMO SCHEMA

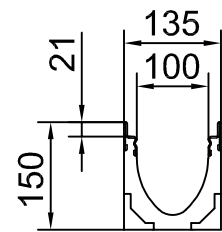


LATAKO PASIJUNGIMO Į ŠULINĮ SCHEMA

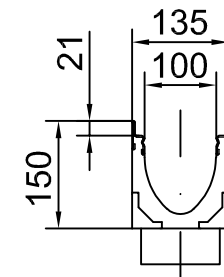
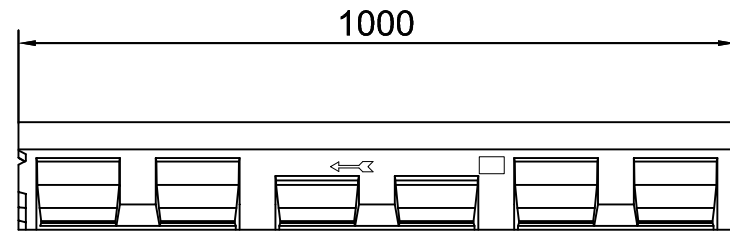


LATAKŲ TIPAS I (ilgis 1,5m)		DANGTIS (ilgis 0,75m)
0.35		
0.50		
LATAKŲ TIPAS II (ilgis 1,5m)		DANGTIS (ilgis 0,75m)
0.75		
1.00		
1.25		

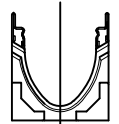
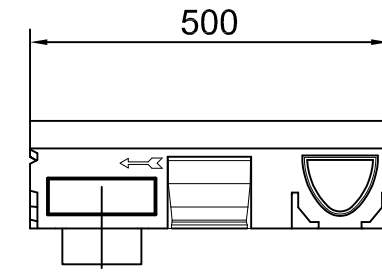
0	2021-04	Statybai	
Laida Edition	Data Date	Laidos statusas. Keitimų priežastis (jei taikoma) Reason of the changes made	
Atestatas Certificate	Projektuotojas Designer		Statiny Building
	UAB Geležinkelio tiesimo centras Trikampio g. 10, LT-25112 Lentvaris, Trakų r.sav. Tel. (8 5) 269 3202. faks. (8 5) 282 4975, www.gtc.lt		TRIUKŠMĄ SLOPINANČIŲ SIENELIŲ KLAIPĖDOS GELEŽINKELIO STOTYJE STATYBOS PROJEKTAS
	Pareigos Position	Vardas, pavardė Name	Parašas Signature
			Brėžinys Drawing
			DRENAŽINIO LATAKO ĮRENGIMO SCHEMA
			Laida Edition
			0
Projekto kalba Project language	Statytojas Builder	Žymuo Mark	
LT	AB „LTG INFRA“	S(GTC)-0066/21-DP-VN-B.03	
		Lapas Page	Lapų Pages
		1	1



Nr. 0.0

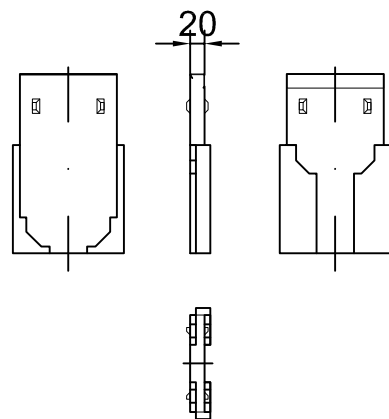
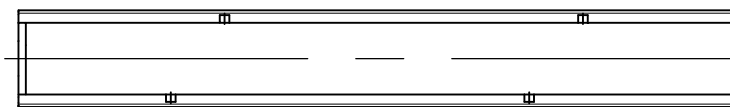


Nr. 0.1



Latakas L-1m

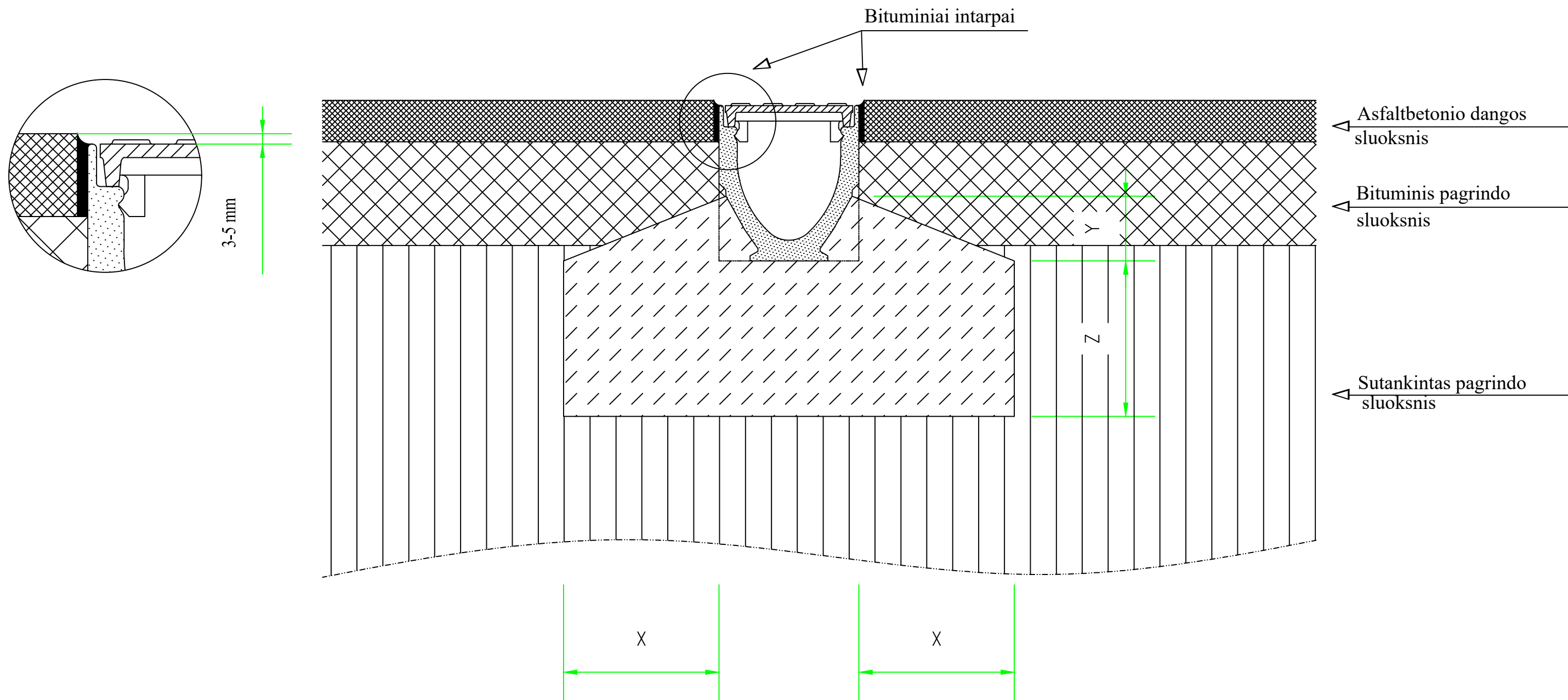
Latakas	Aukštis (mm)	Gaminių kodas		
		Cinkuoto plieno briauna	Kaliojo ketaus briauna	Nerūdijančiojo plieno briauna
Nr. 0.0	150	12330	12530	12430



Galinė sienutė	Gaminių kodas		
	Cinkuoto plieno briauna	Kaliojo ketaus briauna	Nerūdijančiojo plieno briauna
Nr. 0 - 20	12385	12585	12485

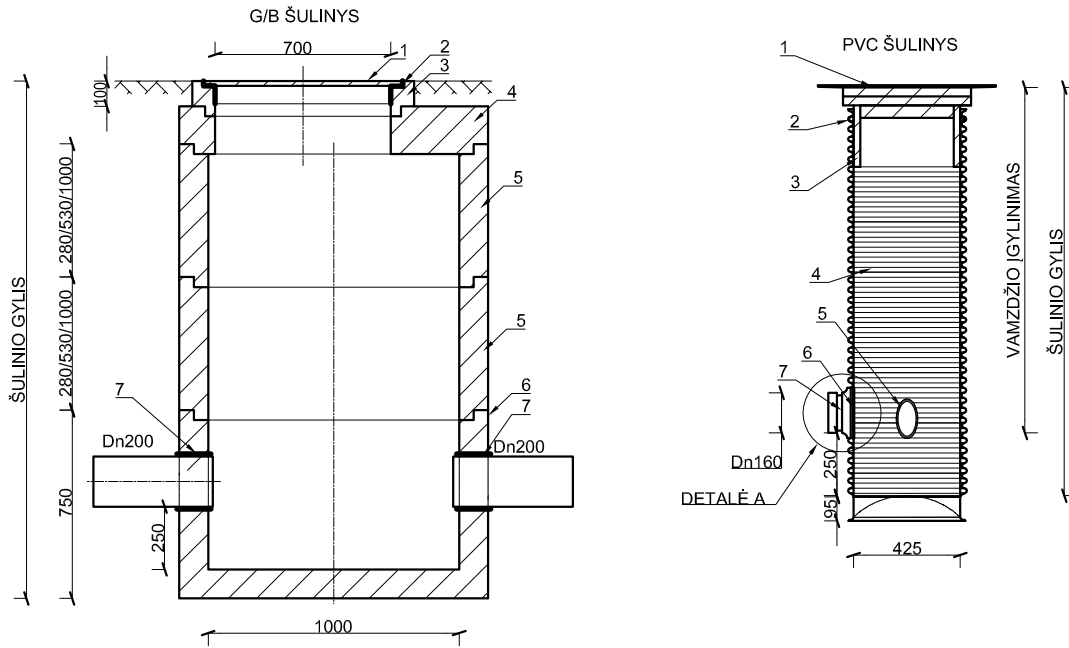
Galinė sienutė

0	2021-04	Statybai		
Laida Edition	Data Date	Laidos statusas. Keltimų priežastis (jei talkoma) Reason of the changes made		
Atestatas Certificate	Projektuotojas Designer		Statinys Building	
	 UAB Geležinkelio tiesimo centras Trikampio g. 10, LT-25112 Lentvaris, Trakų r.sav. Tel. (8 5) 269 3202, faks. (8 5) 282 4975, www.gtc.lt		TRIUKŠMĄ SLOPINANČIŲ SIENELIŲ KLAIPĖDOS GELEŽINKELIO STOTYJE STATYBOS PROJEKTAS	
	Pareigos Position	Vardas, pavardė Name	Parašas Signature	
				Brėžinys Drawing
				POLIMERBETONINIAI LATAKAI
				Laida Edition
				0
Projekto kalba Project language	Statytojas Builder	AB „LTG INFRA“		Zymuo Mark
LT				S(GTC)-0066/21-DP-VN-B.04
				Lapas Page
				1
				Lapų Pages
				1



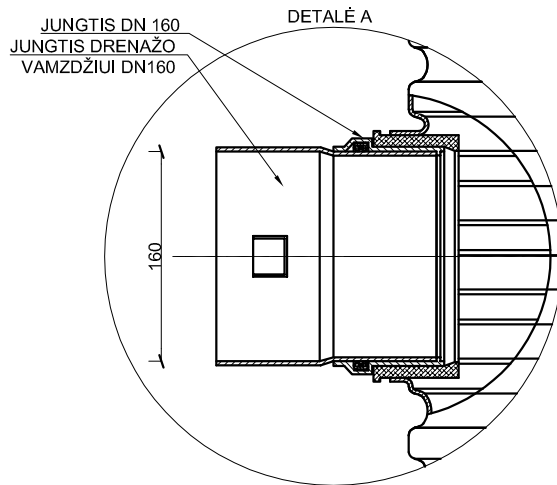
APKROVŲ KLASĖ (LT EN 1433)	A 15	B 125	C 250	D 400	E 600
MINIMALUS BETONO STIPRIS (LT EN 206-1)	>=C 12/15	>=C 12/15			
POVEIKIO KLASĖ (I BETONO PAMATAI) (LT EN 206-1)	(X0)	(X0)			
PAGRINDO STORIS / PLOTIS (M TIPAS) (LT EN 1433) X	>=10	>=10			
Y	PAGAL LATAKO ANKERAVIMO KONTŪRO AUKŠTĮ				
Z	>=10	>=10			

0	2021-04	Statybai	
Laida Edition	Data Date	Laidos statusas. Keitimų priežastis (jei taikoma) Reason of the changes made	
Atestatas Certificate	Projektuotojas Designer		Statiny Building
	UAB Geležinkelio tiesimo centras Trikampio g. 10, LT-25112 Lentvaris, Trakų r. sav. Tel. (8 5) 269 3202, faks. (8 5) 282 4975, www.gtc.lt		TRIUKŠMĄ SLOPINANČIŲ SIENELIŲ KLAIPĖDOS GELEŽINKELIO STOTYJE STATYBOS PROJEKTAS
	Pareigos Position	Vardas, pavardė Name	Parašas Signature
			Brėžinys Drawing
			POLIMERBETONINIO LATAKO ĮRENGIMO SCHEMA
			Laida Edition
			0
Projektavimo Project language	Statytojas Builder	Zymuo Mark	
LT	AB „LTG INFRA“	S(GTC)-0066/21-DP-VN-B.05	
		Lapas Page	Lapų Pages
		1	1

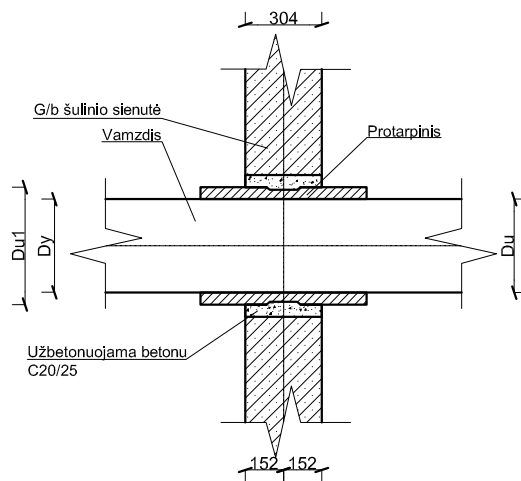


NR.	PAVADINIMAS
1	ŠULINIO DANGTIS
2	ŠULINIO DANGČIO RĖMAS
3	ATRAMINIS ŽIEDAS
4	ŠULINIO DANGTIS
5	G/B FALCINIAI ŽIEDAI, KURIŲ AUKŠČIAI YRA 280, 530, 1000 MM
6	G/B FALCINIAI ŽIEDAI SU DUGNU 750 MM AUKŠČIO
7	TRUMPAS PROTARPINIS Dn160

NR.	PAVADINIMAS
1	ŠULINIO DANGTIS
2	GUMINIS ŽIEDAS
3	ATRAMINIS VAMZDIS Dn425
4	VAMZDIS Dn425
5	DRENAŽO VAMZDIS Dn160 SU GEOTEKSTILE
6	GUMINĖ TARPINĖ
7	PASIJUNGIMO VAMZDŽIO MOVA



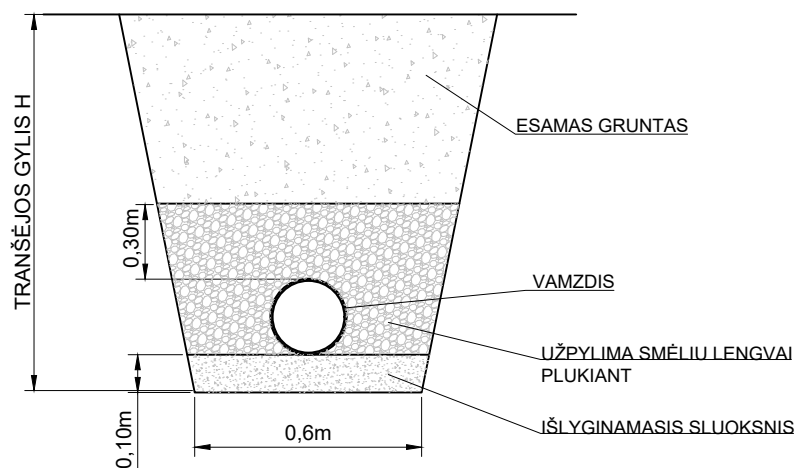
0	2021-04	Statybai		
Laida Edition	Data Date	Laidos statusas. Keitimų priežastis (jei taikoma) Reason of the changes made		
Atestatas Certificate	Projektuotojas Designer  UAB Geležinkelio tiesimo centras Trikampio g. 10, LT-25112 Lentvaris, Trakų r.sav. Tel. (8 5) 269 3202, faks. (8 5) 282 4975, www.gtc.lt		Statynys Building TRIUKŠMĄ SLOPINANČIŲ SIENELIŲ KLAIPĖDOS GELEŽINKELIO STOTYJE STATYBOS PROJEKTAS	
	Pareigos Position	Vardas, pavardė Name	Parašas Signature	
			Brėžinys Drawing	Laida Edition
			PVC IR G/B ŠULINIŲ SCHEMAS	0
Projektokalba Project language	Statytojas Builder	Žymuo Mark		Lapas Page
LT	AB „LTG INFRA“	S(GTC)-0066/21-DP-VN-B_06		Lapų Pages
				1
				1



Dy mm	Du mm	Du1 mm	L1 mm
110	138	138	110
160	193	193	115
200	235	235	115
250	288	288	140
315	356	356	140

0	2021-04	Statybai	
Laida Edition	Data Date	Laidos statusas. Keitimų priežastis (jei taikoma) Reason of the changes made	
Atestatas Certificate	Projektuotojas Designer	Statinys Building	
	 UAB Geležinkelio tiesimo centras Trikampio g. 10, LT-25112 Lentvaris, Trakų r.sav. Tel. (8 5) 269 3202, faks. (8 5) 282 4975, www.gtc.lt	TRIUKŠMĄ SLOPINANČIŲ SIENELIŲ KLAIPĖDOS GELEŽINKELIO STOTYJE STATYBOS PROJEKTAS	
	Pareigos Position	Vardas, pavardė Name	Parašas Signature
			Brėžinys Drawing
			PASIJUNGIMO Į ESAMĄ ŠULINĮ SCHEMA
			Laida Edition
			0
Projektokalba Project language	Statytojas Builder	Žymuo Mark	Lapas Page
LT	AB „LTG INFRA“	S(GTC)-0066/21-DP-VN-B_07	Lapų Pages
			1
			1

VAMZDŽIO ĮRENGIMAS TRANŠĖJOJE



PASTABA: ŽEMĖS PAVIRŠIAUS, VAMZDŽIŲ ALTITUDĖS PATEIKTOS IŠILGINIUOSE PROFILIUOSE.

0		2021-04		Statybos leidimui, konkursui, statybai	
Laida Edition	Data Date	Laidos statusas. Keitimų priežastis (jei taikoma) Reason of the changes made			
Atestatas Certificate	Projektuotojas Designer  UAB Geležinkelio tiesimo centras Trikampio g. 10, LT-25112 Lentvaris, Trakų r.sav. Tel. (8 5) 269 3202, faks. (8 5) 282 4975, www.gtc.lt			Statiny Building TRIUKŠMĄ SLOPINANČIŲ SIENELIŲ KLAIPĖDOS GELEŽINKELIO STOTYJE STATYBOS PROJEKTAS	
	Pareigos Position	Vardas, pavardė Name	Parašas Signature		
			Brėžinys Drawing VAMZDYNŲ TRANŠĖJOME ATVIRU BŪDU ĮRENGIMO SCHEMA		Laida Edition 0
Projekto kalba Project language	Statytojas Builder AB „LTG INFRA“			Žymuo Mark S(GTC)-0066/21-DP-VN-B_08	Lapas Page 1
LT					Lapų Pages 1