

16	17	18	19	20	21	22	23	24	25	26	27	28	29	30	31	32	33	1:100
----	----	----	----	----	----	----	----	----	----	----	----	----	----	----	----	----	----	-------

16	17	18	19	20	21	22	23	24	25	26	27	28	29	30	31	32	33	1:100
----	----	----	----	----	----	----	----	----	----	----	----	----	----	----	----	----	----	-------

16	17	18	19	20	21	22	23	24	25	26	27	28	29	30	31	32	33	1:100
----	----	----	----	----	----	----	----	----	----	----	----	----	----	----	----	----	----	-------

16	17	18	19	20	21	22	23	24	25	26	27	28	29	30	31	32	33	1:100
----	----	----	----	----	----	----	----	----	----	----	----	----	----	----	----	----	----	-------

16	17	18	19	20	21	22	23	24	25	26	27	28	29	30	31	32	33	1:100
----	----	----	----	----	----	----	----	----	----	----	----	----	----	----	----	----	----	-------

16	17	18	19	20	21	22	23	24	25	26	27	28	29	30	31	32	33	1:100
----	----	----	----	----	----	----	----	----	----	----	----	----	----	----	----	----	----	-------

16	17	18	19	20	21	22	23	24	25	26	27	28	29	30	31	32	33	1:100
----	----	----	----	----	----	----	----	----	----	----	----	----	----	----	----	----	----	-------

16	17	18	19	20	21	22	23	24	25	26	27	28	29	30	31	32	33	1:100
----	----	----	----	----	----	----	----	----	----	----	----	----	----	----	----	----	----	-------

16	17	18	19	20	21	22	23	24	25	26	27	28	29	30	31	32	33	1:100
----	----	----	----	----	----	----	----	----	----	----	----	----	----	----	----	----	----	-------

16	17	18	19	20	21	22	23	24	25	26	27	28	29	30	31	32	33	1:100
----	----	----	----	----	----	----	----	----	----	----	----	----	----	----	----	----	----	-------

16	17	18	19	20	21	22	23	24	25	26	27	28	29	30	31	32	33	1:100
----	----	----	----	----	----	----	----	----	----	----	----	----	----	----	----	----	----	-------

16	17	18	19	20	21	22	23	24	25	26	27	28	29	30	31	32	33	1:100
----	----	----	----	----	----	----	----	----	----	----	----	----	----	----	----	----	----	-------

16	17	18	19	20	21	22	23	24	25	26	27	28	29	30	31	32	33	1:100
----	----	----	----	----	----	----	----	----	----	----	----	----	----	----	----	----	----	-------

16	17	18	19	20	21	22	23	24	25	26	27	28	29	30	31	32	33	1:100
----	----	----	----	----	----	----	----	----	----	----	----	----	----	----	----	----	----	-------

16	17	18	19	20	21	22	23	24	25	26	27	28	29	30	31	32	33	1:100
----	----	----	----	----	----	----	----	----	----	----	----	----	----	----	----	----	----	-------

16	17	18	19	20	21	22	23	24	25	26	27	28	29	30	31	32	33	1:100
----	----	----	----	----	----	----	----	----	----	----	----	----	----	----	----	----	----	-------

16	17	18	19	20	21	22	23	24	25	26	27	28	29	30	31	32	33	1:100
----	----	----	----	----	----	----	----	----	----	----	----	----	----	----	----	----	----	-------

16	17	18	19	20	21	22	23	24	25	26	27	28	29	30	31	32	33	1:100
----	----	----	----	----	----	----	----	----	----	----	----	----	----	----	----	----	----	-------

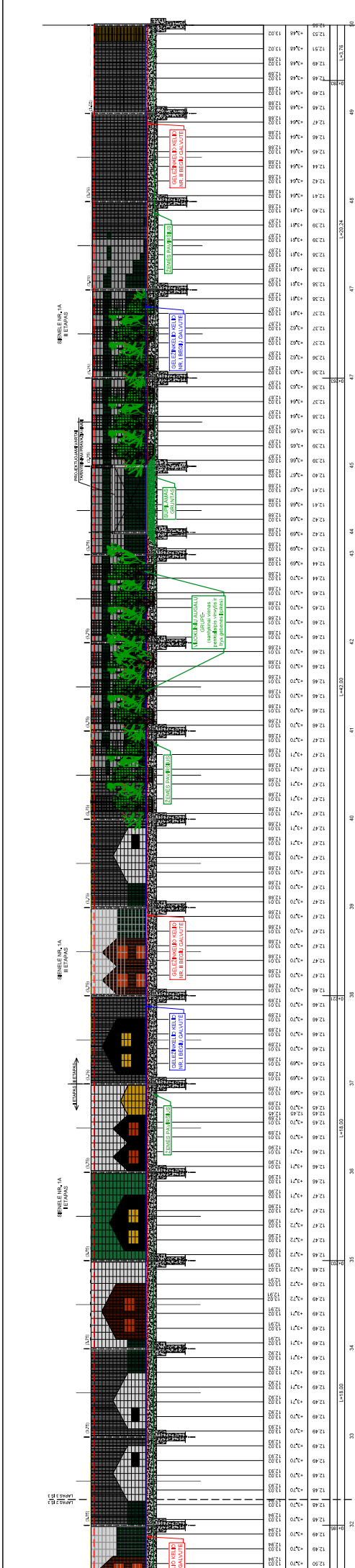
16	17	18	19	20	21	22	23	24	25	26	27	28	29	30	31	32	33	1:100
----	----	----	----	----	----	----	----	----	----	----	----	----	----	----	----	----	----	-------

322-007-TP-RP-PA/MD/DA

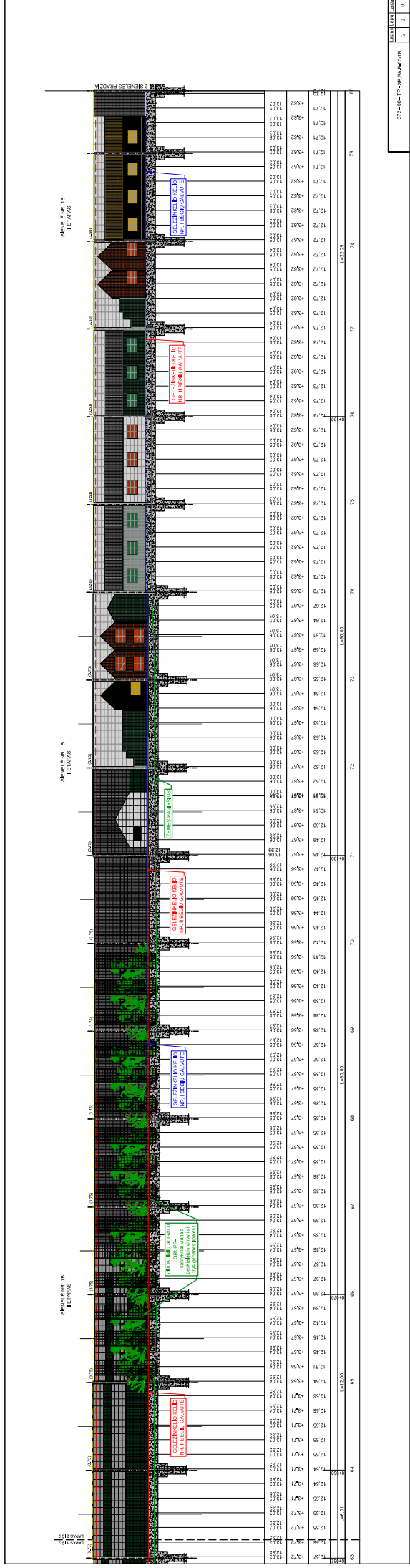
2

3

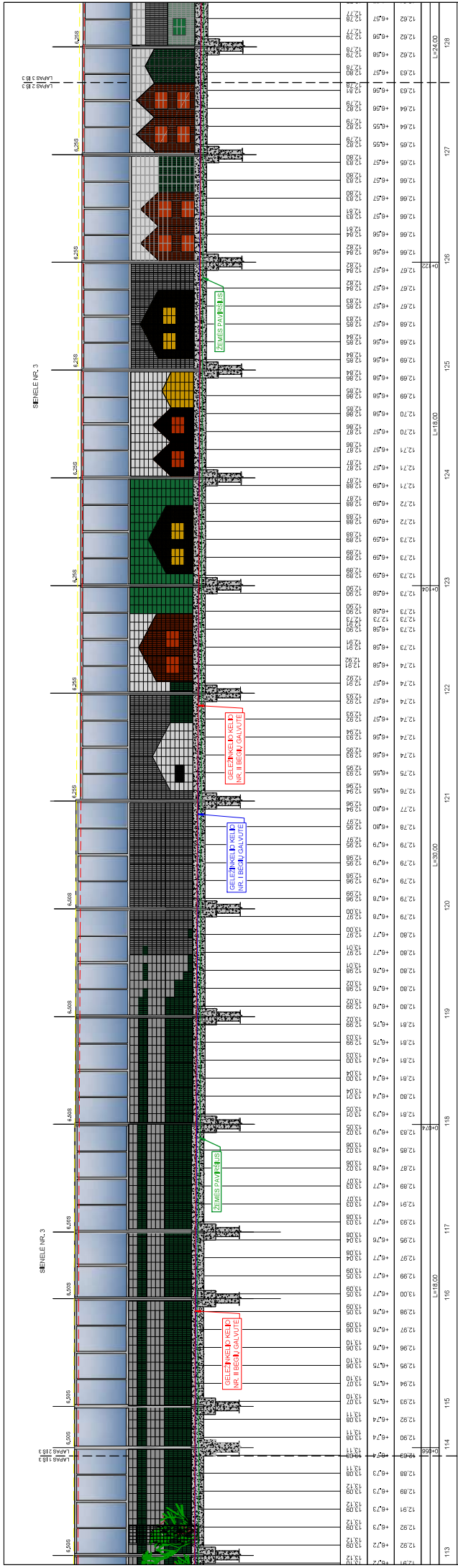
0



32	11.50	12.00	12.50	13.00	13.50	14.00	14.50	15.00	
33	12.00	12.50	13.00	13.50	14.00	14.50	15.00		
34	12.50	13.00	13.50	14.00	14.50	15.00			
35	13.00	13.50	14.00	14.50	15.00				
36	13.50	14.00	14.50	15.00					
37	14.00	14.50	15.00						
38	14.50	15.00							
39	15.00								
40									
41									
42									
43									
44									
45									
46									
47									
48									
49									
50									

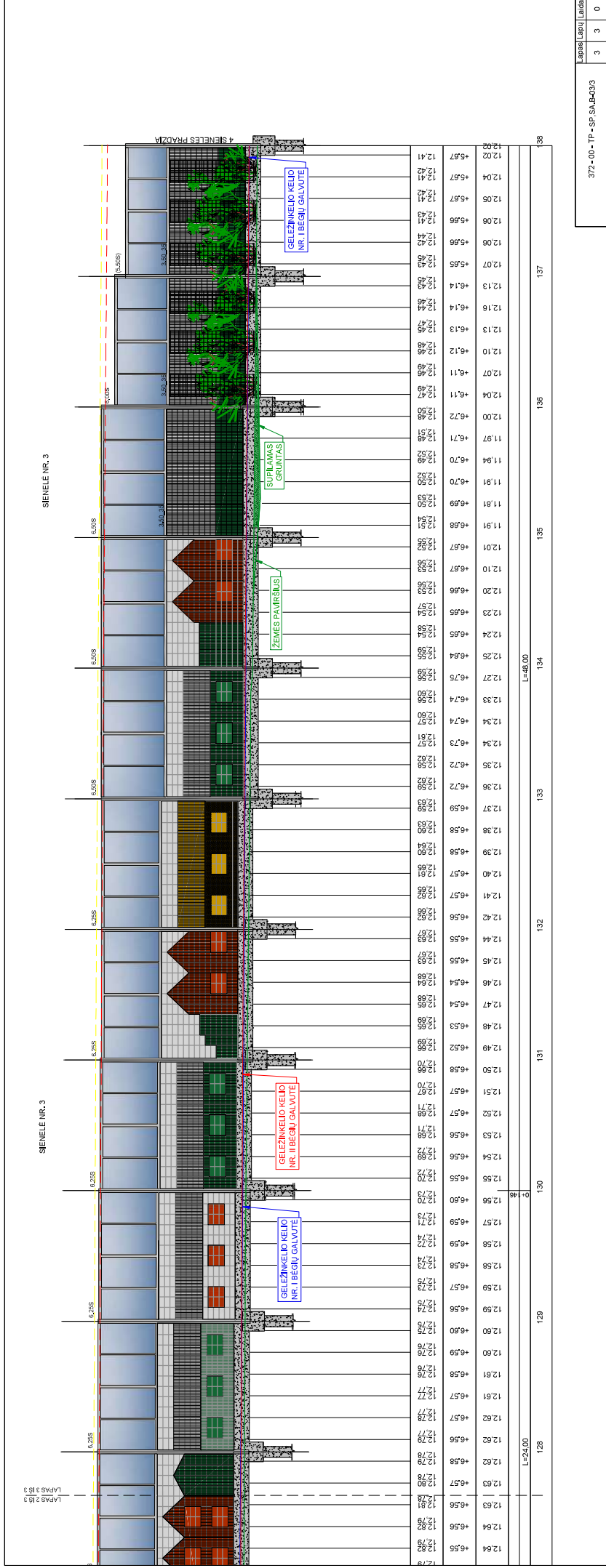


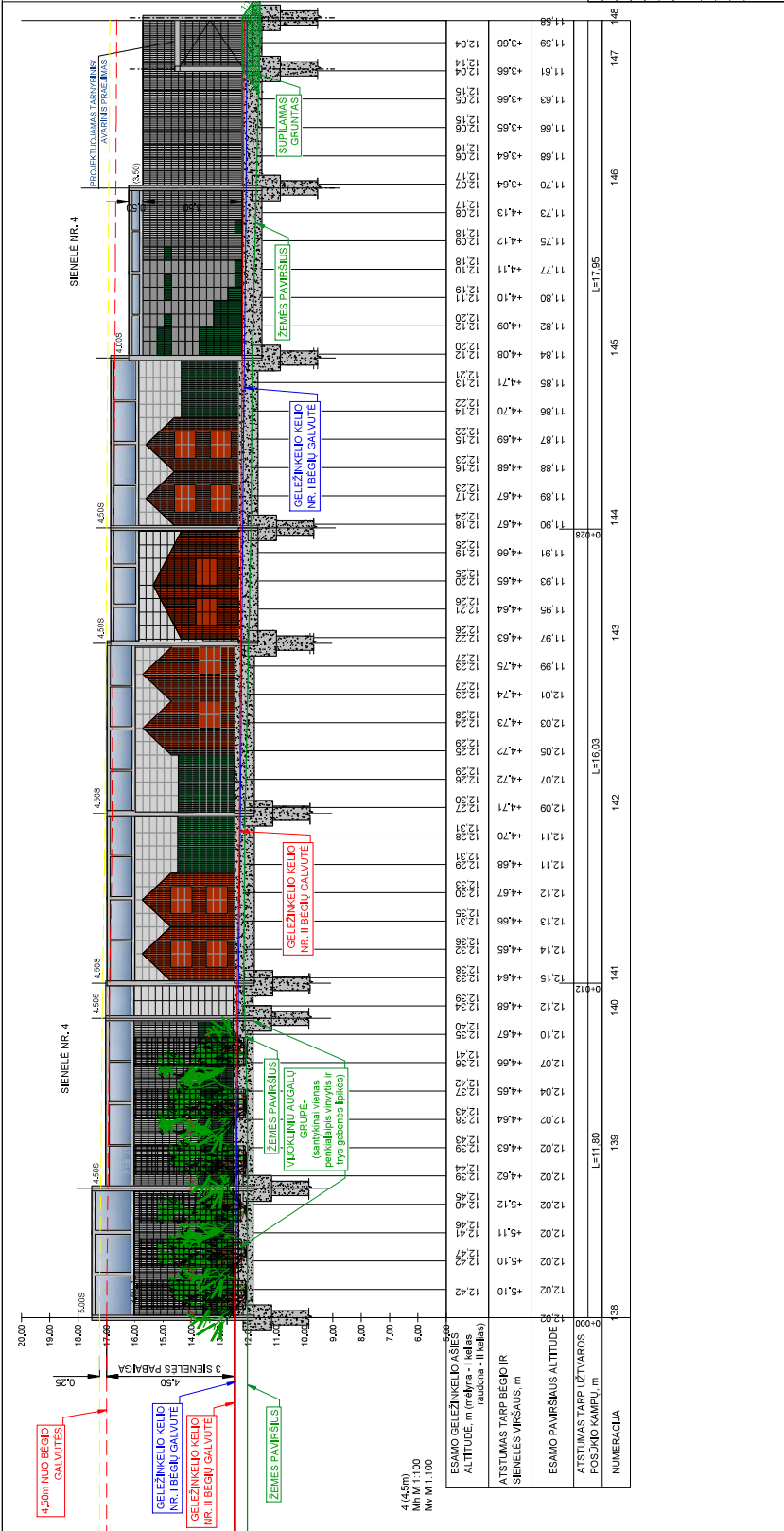
Grid	Elevation	Grid	Elevation	Grid	Elevation	Grid	Elevation
63	12.71	70	13.43	77	13.23	84	12.94
64	12.72	71	13.44	78	13.24	85	12.95
65	12.73	72	13.45	79	13.25	86	12.96
66	12.74	73	13.46	80	13.26	87	12.97
67	12.75	74	13.47	81	13.27	88	12.98
68	12.76	75	13.48	82	13.28	89	12.99
69	12.77	76	13.49	83	13.29		
70	12.78	77	13.50	84	13.30		
71	12.79	78	13.51	85	13.31		
72	12.80	79	13.52	86	13.32		
73	12.81	80	13.53	87	13.33		
74	12.82	81	13.54	88	13.34		
75	12.83	82	13.55	89	13.35		
76	12.84	83	13.56				
77	12.85	84	13.57				
78	12.86	85	13.58				
79	12.87	86	13.59				
80	12.88	87	13.60				
81	12.89	88	13.61				
82	12.90	89	13.62				
83	12.91						
84	12.92						
85	12.93						
86	12.94						
87	12.95						
88	12.96						
89	12.97						



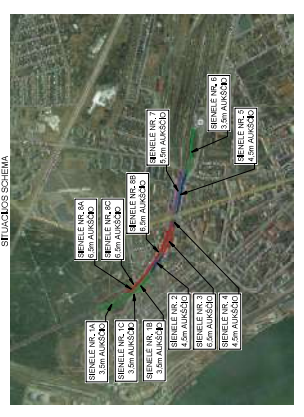
12.92	12.93	12.94	12.95	12.96	12.97	12.98	12.99	13.00	13.01	13.02	13.03	13.04	13.05	13.06	13.07	13.08	13.09	13.10	13.11	13.12	13.13	13.14	13.15	13.16	13.17	13.18	13.19	13.20	13.21	13.22	13.23	13.24	13.25	13.26	13.27	13.28	13.29	13.30	13.31	13.32	13.33	13.34	13.35	13.36	13.37	13.38	13.39	13.40	13.41	13.42	13.43	13.44	13.45	13.46	13.47	13.48	13.49	13.50	13.51	13.52	13.53	13.54	13.55	13.56	13.57	13.58	13.59	13.60	13.61	13.62	13.63	13.64	13.65	13.66	13.67	13.68	13.69	13.70	13.71	13.72
12.92	12.93	12.94	12.95	12.96	12.97	12.98	12.99	13.00	13.01	13.02	13.03	13.04	13.05	13.06	13.07	13.08	13.09	13.10	13.11	13.12	13.13	13.14	13.15	13.16	13.17	13.18	13.19	13.20	13.21	13.22	13.23	13.24	13.25	13.26	13.27	13.28	13.29	13.30	13.31	13.32	13.33	13.34	13.35	13.36	13.37	13.38	13.39	13.40	13.41	13.42	13.43	13.44	13.45	13.46	13.47	13.48	13.49	13.50	13.51	13.52	13.53	13.54	13.55	13.56	13.57	13.58	13.59	13.60	13.61	13.62	13.63	13.64	13.65	13.66	13.67	13.68	13.69	13.70	13.71	13.72

12.92	12.93	12.94	12.95	12.96	12.97	12.98	12.99	13.00	13.01	13.02	13.03	13.04	13.05	13.06	13.07	13.08	13.09	13.10	13.11	13.12	13.13	13.14	13.15	13.16	13.17	13.18	13.19	13.20	13.21	13.22	13.23	13.24	13.25	13.26	13.27	13.28	13.29	13.30	13.31	13.32	13.33	13.34	13.35	13.36	13.37	13.38	13.39	13.40	13.41	13.42	13.43	13.44	13.45	13.46	13.47	13.48	13.49	13.50	13.51	13.52	13.53	13.54	13.55	13.56	13.57	13.58	13.59	13.60	13.61	13.62	13.63	13.64	13.65	13.66	13.67	13.68	13.69	13.70	13.71	13.72
12.92	12.93	12.94	12.95	12.96	12.97	12.98	12.99	13.00	13.01	13.02	13.03	13.04	13.05	13.06	13.07	13.08	13.09	13.10	13.11	13.12	13.13	13.14	13.15	13.16	13.17	13.18	13.19	13.20	13.21	13.22	13.23	13.24	13.25	13.26	13.27	13.28	13.29	13.30	13.31	13.32	13.33	13.34	13.35	13.36	13.37	13.38	13.39	13.40	13.41	13.42	13.43	13.44	13.45	13.46	13.47	13.48	13.49	13.50	13.51	13.52	13.53	13.54	13.55	13.56	13.57	13.58	13.59	13.60	13.61	13.62	13.63	13.64	13.65	13.66	13.67	13.68	13.69	13.70	13.71	13.72

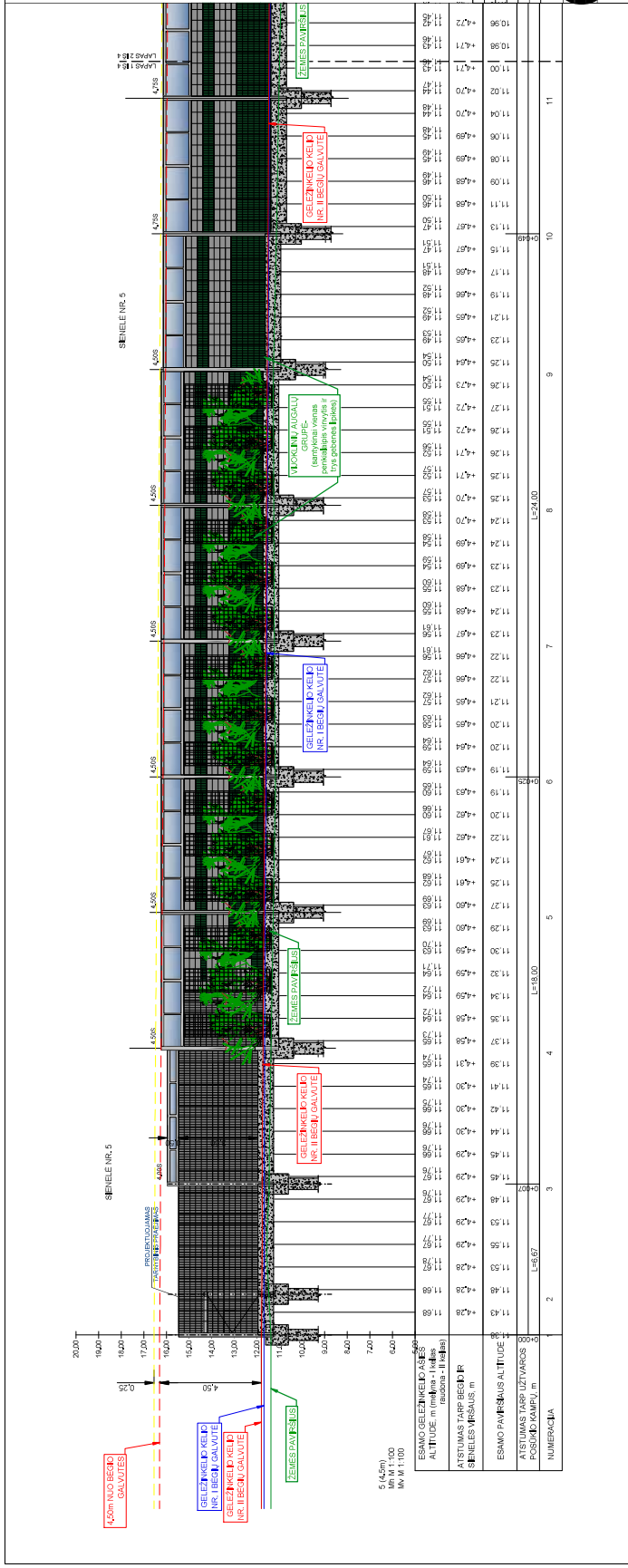




SITUACIJOS SCHEMA



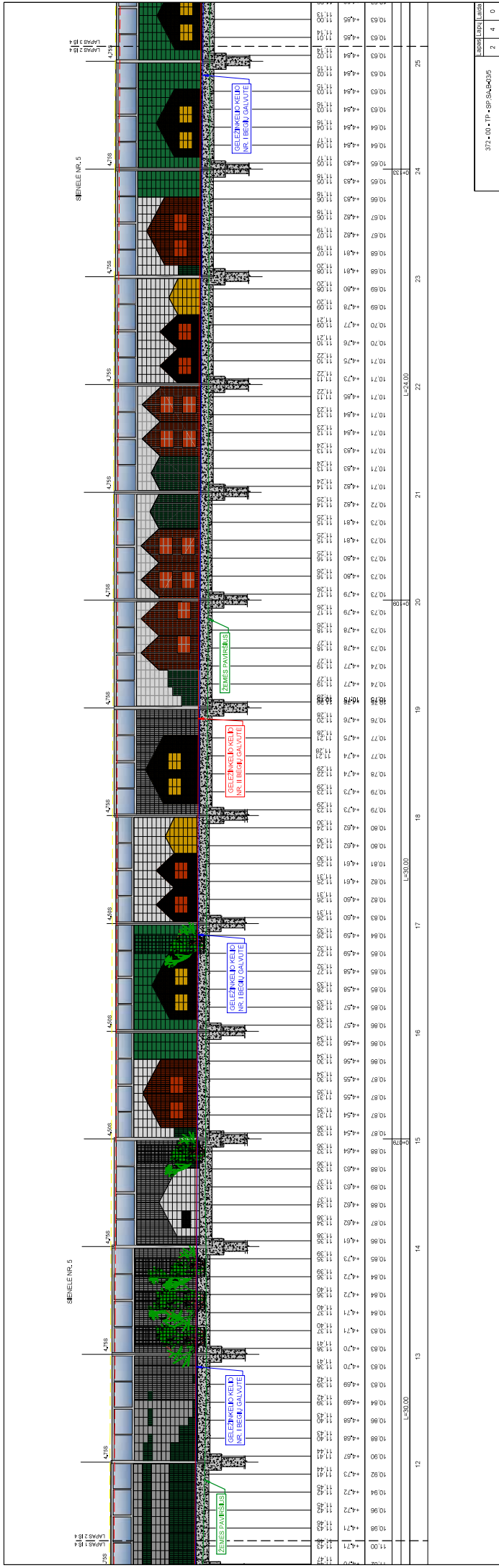
- PASTABOS:
1. GARAŠA SUOPANČIAMS SĖNELIAMS NR. 7, NR. 8 BKLOJISE VEDUOJAMOS NUO GELEŽINKELIO PUSĖS.
 2. TRUKŠMA SLOPINANČIOS SĖNELIAMS NR. 1, NR. 2, NR. 3, NR. 4, NR. 5 IR NR. 6 VAIZDUOJAMOS NUO SVYRBAIMIŲ TERTORIŲ PUSĖS.
 3. GARAŠA SUOPANČIAMS SĖNELIAMS NR. 1, NR. 2, NR. 3, NR. 4, NR. 5 IR NR. 6 PROJEKTO METU.
 4. RAUSZAVAS PASIRINKES MEDŽIAGŲ TEKĖLA, GAMINUS IR SPALVILUS SPRENDINIUS DARBO PROJEKTO METU PRIVALO DERINTI SU KLAFEDOS MĖSTO SAVIVALDYBĖS URBANISTIKOS IR ARCHITEKTūros SKYRIMO UŽSAKOVU BEI PROJEKTO VYKDYMO PRAEIDIMU.
 5. PIRMAE PROJEKTO ETAPŲ STATIONOS SĖNELIAMS NR. 2, NR. 3, NR. 4, NR. 5, NR. 6, NR. 7.
 6. ANTRAME PROJEKTO ETAPŲ STATIONOS SĖNELIAMS NR. 10, NR. 1A, NR. 5, NR. 6, NR. 7.
 7. SĖNELIAMS NR. 1A, NR. 1B, NR. 1B SĖNELIAMS NR. 8B STATIONOS DVIETAPIS.



0	ZDZDZD	TRUKŠMA SLOPINANČIOS SĖNELIŲ KLAFEDOS GELEŽINKELIO STOVYJE STATYBOS PROJEKTAS
1	DATA	TRUKŠMA SLOPINANČIOS SĖNELIŲ KLAFEDOS GELEŽINKELIO STOVYJE STATYBOS PROJEKTAS
2	DATA	TRUKŠMA SLOPINANČIOS SĖNELIŲ KLAFEDOS GELEŽINKELIO STOVYJE STATYBOS PROJEKTAS
3	DATA	TRUKŠMA SLOPINANČIOS SĖNELIŲ KLAFEDOS GELEŽINKELIO STOVYJE STATYBOS PROJEKTAS
4	DATA	TRUKŠMA SLOPINANČIOS SĖNELIŲ KLAFEDOS GELEŽINKELIO STOVYJE STATYBOS PROJEKTAS
5	DATA	TRUKŠMA SLOPINANČIOS SĖNELIŲ KLAFEDOS GELEŽINKELIO STOVYJE STATYBOS PROJEKTAS
6	DATA	TRUKŠMA SLOPINANČIOS SĖNELIŲ KLAFEDOS GELEŽINKELIO STOVYJE STATYBOS PROJEKTAS
7	DATA	TRUKŠMA SLOPINANČIOS SĖNELIŲ KLAFEDOS GELEŽINKELIO STOVYJE STATYBOS PROJEKTAS
8	DATA	TRUKŠMA SLOPINANČIOS SĖNELIŲ KLAFEDOS GELEŽINKELIO STOVYJE STATYBOS PROJEKTAS
9	DATA	TRUKŠMA SLOPINANČIOS SĖNELIŲ KLAFEDOS GELEŽINKELIO STOVYJE STATYBOS PROJEKTAS
10	DATA	TRUKŠMA SLOPINANČIOS SĖNELIŲ KLAFEDOS GELEŽINKELIO STOVYJE STATYBOS PROJEKTAS
11	DATA	TRUKŠMA SLOPINANČIOS SĖNELIŲ KLAFEDOS GELEŽINKELIO STOVYJE STATYBOS PROJEKTAS

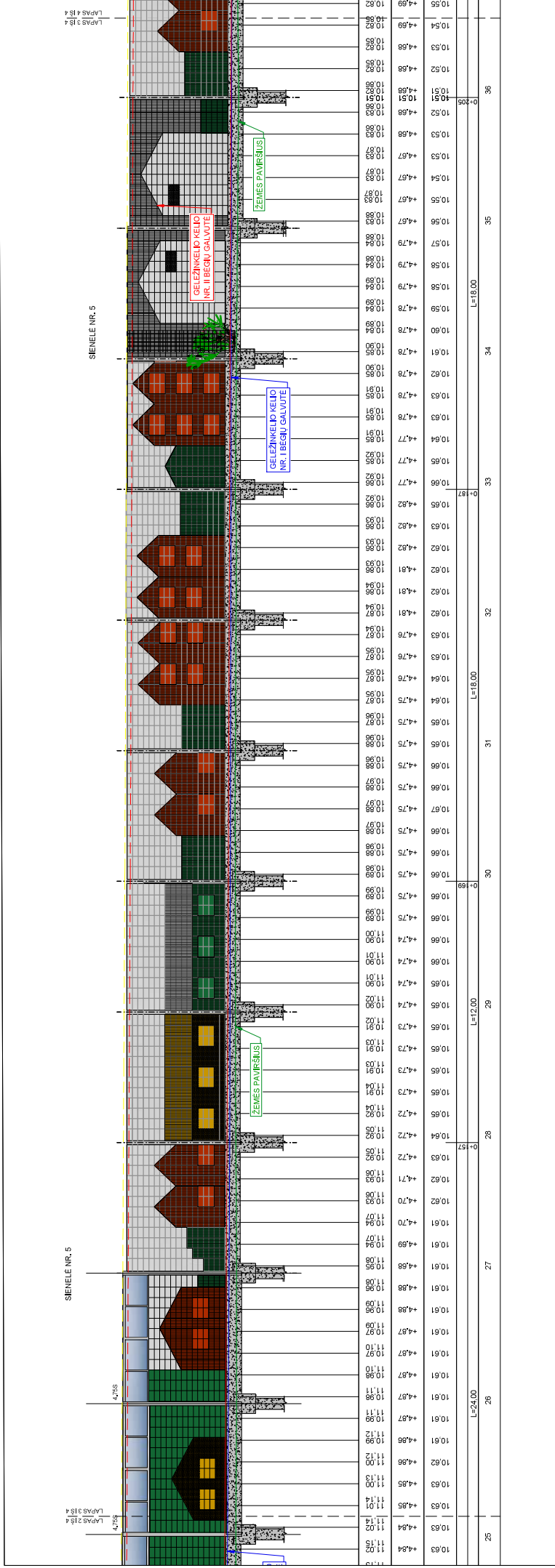


372-00-TP-SP-SAB-005
Aidas UAB



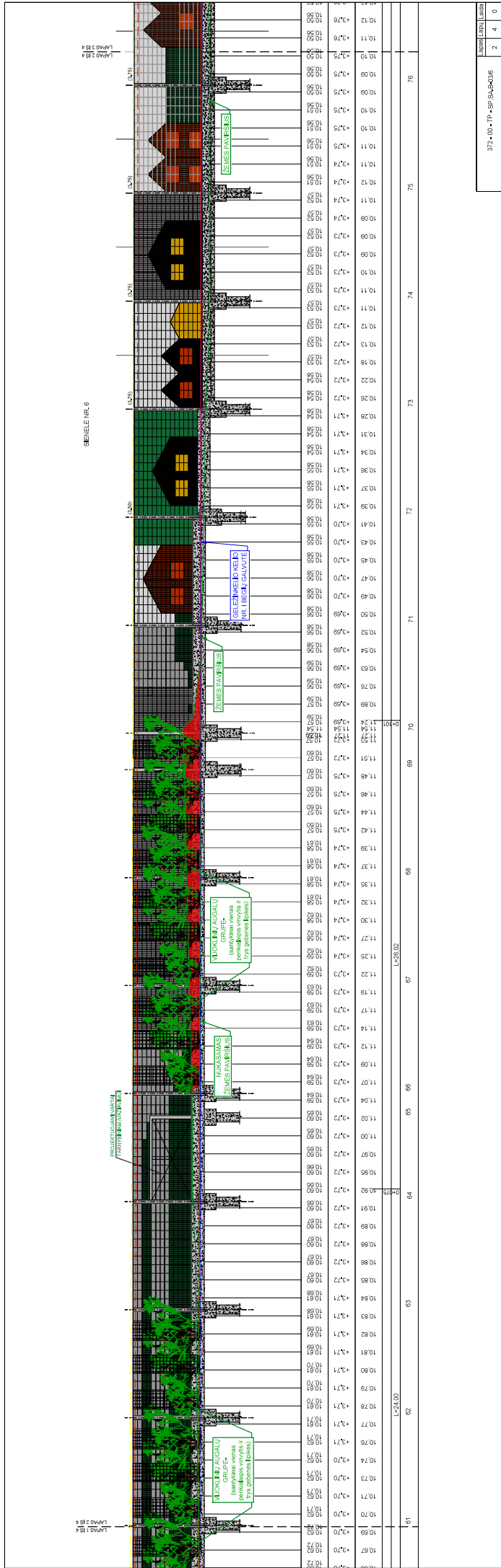
372-00-TP-SPA-005

2 4 0

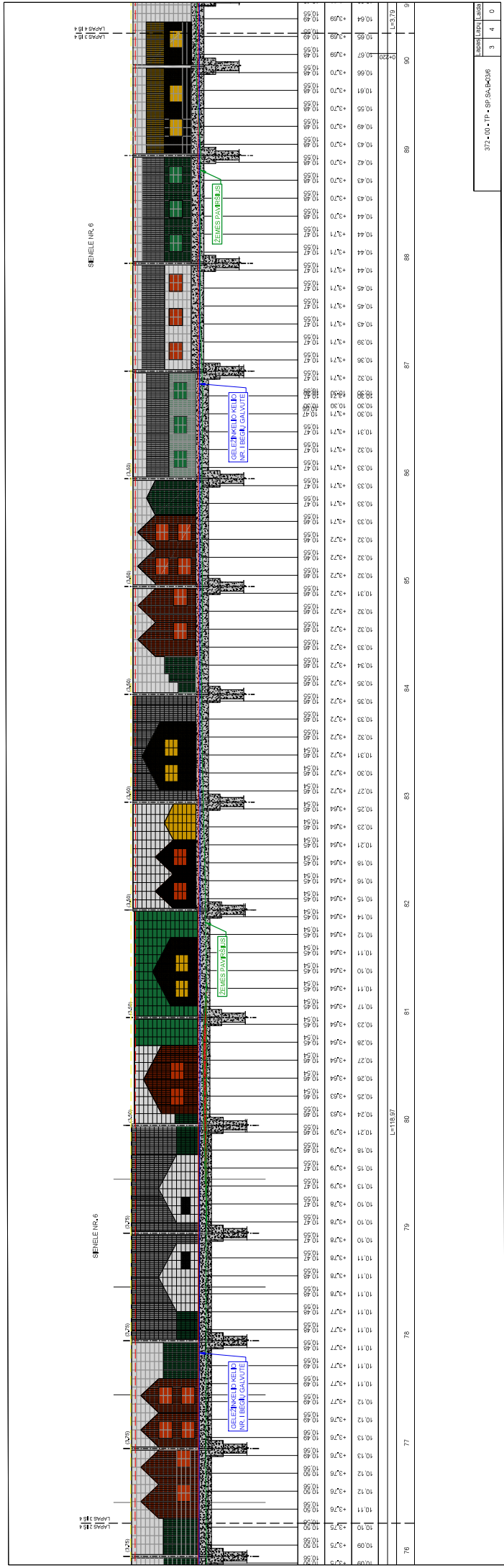


10.63	10.64	10.63	10.62	10.61	10.60	10.59	10.58	10.57	10.56	10.55	10.54	10.53	10.52	10.51	10.50	10.49	10.48	10.47	10.46	10.45	10.44	10.43	10.42	10.41	10.40	10.39	10.38	10.37	10.36	10.35	10.34	10.33	10.32	10.31	10.30	10.29	10.28	10.27	10.26	10.25
-------	-------	-------	-------	-------	-------	-------	-------	-------	-------	-------	-------	-------	-------	-------	-------	-------	-------	-------	-------	-------	-------	-------	-------	-------	-------	-------	-------	-------	-------	-------	-------	-------	-------	-------	-------	-------	-------	-------	-------	-------

10.63
10.64
10.63
10.62
10.61
10.60
10.59
10.58
10.57
10.56
10.55
10.54
10.53
10.52
10.51
10.50
10.49
10.48
10.47
10.46
10.45
10.44
10.43
10.42
10.41
10.40
10.39
10.38
10.37
10.36
10.35
10.34
10.33
10.32
10.31
10.30
10.29
10.28
10.27
10.26
10.25



377-00-TP-SP-SA-BQ-036	2	4	0
------------------------	---	---	---



NOOR	LEIEN	LEIEN
3	4	0

NOOR	LEIEN	LEIEN
377	100	TP - SP - SA - B0006

1:118.97

